

**KEIM**



LASURES CONCRETAL DESIGN

ECORCE MINERIS

SOLDALIT MYCAL

OPTILENDUIT

UNICAL EXCLUSIF

GRANITAN DUSIL

POROSAN

RESTAUROR

ECOSILME NOTOP

# TARIF GENERAL

---

EDITION 2017

# KEIM



## PEINTURES MINÉRALES KEIM

### UNE COMPOSITION NATURELLE.

- Durée de vie inégalée
- Stabilité des teintes
- Réduction des coûts de maintenance
- Façades propres
- Respiration du support
- Sécurité - incombustibilité
- Aspect mat.

KEIM. COLOURS FOR EVER.

[www.keim.fr](http://www.keim.fr)



# SOMMAIRE

---

6-9	Façade	20-23	Enduits
10-11	Béton	24-35	Isolation Thermique par l'Extérieur
12-13	Bois	36-37	Techniques d'artistes
14-17	Intérieur	38-41	Produits annexes
18-19	Pierre	42-43	Références de teintes et classes de prix

## FORFAIT TEINTES SPÉCIALES

Les teintes spéciales autres que celles des nuanciers KEIM seront facturées selon la classe de teinte la plus proche. Un forfait de 25 € HT sera facturé pour toute recherche de formule. Les teintes très pigmentées feront l'objet d'une étude de prix spécifique.

## CONDITIONS DE LIVRAISON (France métropolitaine) :

- **Peintures et lasures** : franco de livraison pour toute commande à partir de 500 € HT. Commande < 500 € HT, une participation aux frais de préparation et de transport sera appliquée :
  - Jusqu'à 250 € : 30 €
  - Jusqu'à 500 € : 50 €.
- **Enduits et mortiers** : franco de livraison à la palette (sauf pour KEIM Mortier-colle 90, cf. pages 24 et 28). Pour quantités inférieures, nous consulter pour le coût du transport.
- **Systèmes ITE** : nous consulter.

Les produits (prix en vert) sont disponibles uniquement dans les points de vente KEIM.

Toute commande de produits dans ce tarif vaut acceptation des conditions générales de vente disponibles sur [www.keim.fr](http://www.keim.fr)

**Pour vos commandes : [commande@keim.fr](mailto:commande@keim.fr)**

# INDEX

<b>A</b>	
Algicide Plus	18
<b>N</b> ▶ Antigraffitis	11
Armature Ecorce	29
Armature XPor	25
<b>B</b>	
Boîtier électrique	35
Brosse Façade carrée	39
Brosse Façade ovale	39
Brosse Lasure ovale	39
Brosse à chaux	39
Bouchons d'échafaudage	39
Bouchons polystyrène STR	24, 28
<b>C</b>	
Cales ITE	31
Cheville EJOT SDFS plus 8UB	25, 29
Cheville EJOT STR H	29
Cheville EJOT STR U 2G	24, 28
Cheville spirale	33
Coffret craies	36
Compribande	32
Compribande 2D	32
Concentrés de teintes	6
Concentrés de teintes Concretal W	11
Concentrés de teintes Lasure Concretal	10
Concentrés de teintes Lasure Restauro	18
Concentrés de teintes Mineris	8
Concentrés de teintes Optil	14
Concretal Base	10
Concretal W Grob	11
Concretal W Peinture	11
Contact Plus	6
Contact Plus Grob	6
Corrosif Liquide	29, 38
Cylindre de montage PSE	33
<b>D</b>	
Décapant biodégradable	38
Dérouleur 22	32
Dolomit	14
<b>E</b>	
Eclisse de raccordement	31
Ecobase	16
Ecosil ME	16
Equerre de fixation	34
Equerre de fixation premium	34
Enduit Porosil Allégé	20
Enduit Assainissement Porosan HF	22
Enduit Assainissement Porosan NP	22
Enduit Ciment-Trass Porosan	22
Enduit Egalisation Porosan NP	22
Enduit Etanchéité Porosan (Barbotine)	22
Enduit Exclusif F	22, 29
Enduit Exclusif R	22, 25, 29
Enduit Exclusif T	21, 25
Enduit Spachtel	20
Enduit ST	20
Eponge Wishab dure	36
Eponge Wishab souple	36
<b>F</b>	
Film de protection Keim	39
Fixateur technique A	36
Fixateur craies minérales	36
Fixatif Concretal	11
Fixatif Restauro	18
Fixatif Soldalit	7, 26, 30
Fixatif Spécial	6, 30
Fond à peindre	36
Foret EJOT Drill	25
Fraise TEC	24
<b>G</b>	
Gabarit de perçage	35
Granital	6
Granital Grob	6
Grille d'essorage fil acier	40
<b>H</b>	
Hycal 06	20
Hycal 22	20
<b>I</b>	
Impression Blockweiss	14
Impression I&F	38
Impression Soliprim	14
Indulastic P	24
Indusil	21
Indusil Sous-couche	21
Innotop	16
Innotop Grob	16
Insert goutte d'eau 100	31
Intact	16
<b>K</b>	
Kit de 3 cales d'éjection EJOT DrillX	25
Kit de montage 20 ou 50	31
<b>L</b>	
Lasure Concretal	10
Lasure Concretal Design	10
Lasure Restauro	18
Liant Fixativ	11, 36
Lignosil-Artis	12
Lignosil-Artis-DL	12

# INDEX

Lignosil-Base	12	Porte-foret EJOT DrillX	25
Lignosil-Base-DL	12	Présentoirs	40
<b>N</b> Lignosil-Base-W	12	Profil à clipser 6	31
Lignosil-Color	12	Profil d'angle armé premium	32
Lignosil-HRP-Liquide	12	Profil d'angle armé Spécial 10/15	32
Lignosil-HRP-Poudre	12	Profil d'arrêt 6	31
Lignosil-Inco	13	Profil d'arrêt menuiserie Lip	32
Lignosil-Inco-DL	13	Profil d'arrêt menuiserie Plus	32
Lignosil-Scudo	12	Profil d'arrêt VR	33
Lignosil-Verano	13	Profil d'angle armé Flexi 12,5	32
Lotexan	11, 38	Profil de départ Alu	31
Lotexan N	18, 38	Profil goutte d'eau 6	32
<b>M</b>		Profil joint de dilatation E ou V	32
Manchon Aquastar 13 (100 mm)	40	Profil joint de dilatation E ou V premium	32
Manchon Aquastar 13 (180 mm)	39	Profil jonction solin	32
Manchon Microstar 10 (100 mm)	40	Profil TEC	31
Manchon Microstar 10 (180 mm)	39	Prolongateur de gonds	34
Manchon Microstar 14	39	Prolongateur de gonds premium	34
Manchon Rotaflor 20	40	<b>R</b>	
Manchon Rotastreif 24	39	Revêtement d'Harmonisation	30
Mineris	8	Romanit Badical	9
Mineris Diluant	8	Romanit Grano	9
Mineris Pack échantillon	8	Romanit Marmorino	9
Monture ergonomique sans vis	39	Romanit Primera	9
Monture radiateur ergonomique	40	Rosace EJOT TE	25, 29
Mortier-colle 90	24, 28	Rouleau de façade	39
Mortier de Rebouchage XPor	24	Rouleau intérieur	39
Mortier Léger XPor	24	<b>S</b>	
Mouchoir de renforcement de baie	33	Silangrund	11, 38
Multipor	24	Silex OH	18
Mycal-Ex	17	Socle de profil de départ	31
Mycal-Fix	17	Soldalit	7, 26, 30
Mycal-Top	17	Soldalit-Coolit	8, 26
<b>N</b>		Soldalit Grob	7, 26
Nettoyant Béton	11	Soldalit ME	7
Nettoyant Pierre	18	Soldalit ME Grob	8
Nettoyant Verre	38	Steico Protect L Dry	28
Nuanciers	40	Steico Protect H	28
<b>O</b>		Steico Intégral	28
Optil Plus	14	<b>T</b>	
Optil Grob	14	Taloche latex	38
Outil de fraisage	33	Taraud M8/M10/M12	35
<b>P</b>		Teintes monochromes Soldalit	7, 8, 26, 30
Peintures d'artistes	36	Treillis d'armature standard	38
Peintures de décors	36	Treillis d'armature fin	38
Pipette de pulvérisation	36	<b>U</b>	
Plaque d'embrasure Multipor	24	Unical 06	20
Plaque de montage TRI	35	Unical 13	20
PLV (enrouleur, poster)	40		
Plaque TEC	24		

# SYSTÈME GRANITAL

Revêtement minéral de façade au silicate de potassium.  
Prêt à l'emploi. Applicable sur tous types d'enduits à base de chaux, ciment, plâtre/chaux. Aspect mat.

**GRANITAL** - Finition minérale au silicate de potassium  
**Application** : rouleau, brosse, airless (préciser à la commande)

Page catalogue	Groupe produits	Consommation indicative (1 couche)	Conditionnement	Prix en € ht (au L ou au kg)	Prix TTC
10	101	0,175 kg/m <sup>2</sup>			
<b>Blanc</b> .....			25 kg	<b>13,12</b>	<b>15,74</b>
			5 kg	<b>14,03</b>	<b>16,84</b>
<b>Teintes pastel, classe I</b> .....			25 kg	<b>14,50</b>	<b>17,40</b>
			5 kg	<b>15,43</b>	<b>18,52</b>
<b>Teintes foncées, classe II</b> .....			25 kg	<b>16,58</b>	<b>19,90</b>
			5 kg	<b>17,48</b>	<b>20,98</b>
<b>Teintes classe A</b> .....			25 kg	<b>24,77</b>	<b>29,72</b>
+ Concentrés de teintes Granital : 9002 - 9003 - 9004 - 9007 - 9008			5 kg	<b>26,38</b>	<b>31,66</b>
			1 kg	<b>28,01</b>	<b>33,61</b>
<b>Teintes classe B</b> .....			25 kg	<b>25,88</b>	<b>31,06</b>
+ Concentrés de teintes Granital : 9001 - 9005 - 9006 - 9010			5 kg	<b>27,50</b>	<b>33,00</b>
			1 kg	<b>29,10</b>	<b>34,92</b>
<b>Teintes classe C</b> .....			25 kg	<b>46,74</b>	<b>56,09</b>
+ Concentrés de teintes Granital : 9009			5 kg	<b>48,36</b>	<b>58,03</b>
			1 kg	<b>49,97</b>	<b>59,96</b>
<b>Teintes classe D</b> .....			25 kg	<b>146,16</b>	<b>175,39</b>
+ Concentrés de teintes Granital : 1001 (or) - 1002 (argent)			5 kg	<b>147,76</b>	<b>177,31</b>
			1 kg	<b>149,37</b>	<b>179,24</b>

## GRANITAL GROB

Sous-couche garnissante pour supports faïencés  
**Application** : rouleau, brosse, airless (préciser à la commande)

10	101	0,200 kg/m <sup>2</sup>			
<b>Blanc</b> .....			25 kg	<b>13,12</b>	<b>15,74</b>
			5 kg	<b>14,03</b>	<b>16,84</b>
<b>Teintes pastel, classe I</b> .....			25 kg	<b>14,50</b>	<b>17,40</b>
			5 kg	<b>15,43</b>	<b>18,52</b>
<b>Teintes foncées, classe II</b> .....			25 kg	<b>16,58</b>	<b>19,90</b>
			5 kg	<b>17,48</b>	<b>20,98</b>

## FIXATIF SPECIAL

Impression minérale et diluant .....

10	101		20 L	<b>12,91</b>	<b>15,49</b>
			5 L	<b>14,74</b>	<b>17,69</b>
			1 L	<b>17,63</b>	<b>21,16</b>

## CONTACT PLUS

Sous-couche garnissante pour supports microfissurés

<b>Blanc uniquement</b> .....			25 kg	<b>15,19</b>	<b>18,23</b>
			5 kg	<b>16,12</b>	<b>19,34</b>

## CONTACT PLUS GROB

Sous-couche très garnissante (granulométrie 1 mm)

<b>Blanc uniquement</b> .....			25 kg	<b>15,19</b>	<b>18,23</b>
			5 kg	<b>16,12</b>	<b>19,34</b>



# SYSTÈME SOLDALIT

Revêtement minéral à base d'un double liant : silicate de potassium et sol de silice. Applicable directement sur supports organiques ou minéraux. Prêt à l'emploi. Aspect mat.

## SOLDALIT

Finition minérale au double liant sol de silice/silicate de potassium

Page catalogue	Groupe produits	Consommation indicative (1 couche)	Conditionnement	Prix en € ht (au Lou au kg)	Prix TTC
12	101	0,225 kg/m <sup>2</sup>			
<b>Blanc</b> .....			25 kg	<b>15,16</b>	<b>18,19</b>
			5 kg	<b>16,07</b>	<b>19,28</b>
<b>Teintes pastel, classe I</b> .....			25 kg	<b>16,91</b>	<b>20,29</b>
			5 kg	<b>17,81</b>	<b>21,37</b>
<b>Teintes foncées, classe II</b> .....			25 kg	<b>18,83</b>	<b>22,60</b>
			5 kg	<b>19,74</b>	<b>23,69</b>
<b>Teintes classe A</b> .....			25 kg	<b>20,46</b>	<b>24,55</b>
+ Teintes monochromes Soldalit : 9002S - 9003S - 9004S - 9007S - 9008S			5 kg	<b>22,35</b>	<b>26,82</b>
			1 kg	<b>25,07</b>	<b>30,08</b>
<b>Teintes classe B</b> .....			25 kg	<b>28,06</b>	<b>33,67</b>
+ Teintes monochromes Soldalit : 9001S - 9005S - 9006S - 9010S - 9011S			5 kg	<b>29,95</b>	<b>35,94</b>
			1 kg	<b>32,65</b>	<b>39,18</b>
<b>Teintes classe C</b> .....			25 kg	<b>35,85</b>	<b>43,02</b>
+ Teintes monochromes Soldalit : 9009S - 9012S			5 kg	<b>37,73</b>	<b>45,28</b>
			1 kg	<b>40,72</b>	<b>48,86</b>

## SOLDALIT GROB

Sous-couche garnissante pour supports faïencés

Page catalogue	Groupe produits	Consommation indicative (1 couche)	Conditionnement	Prix en € ht (au Lou au kg)	Prix TTC
12	101	0,250 kg/m <sup>2</sup>			
<b>Blanc</b> .....			25 kg	<b>15,16</b>	<b>18,19</b>
			5 kg	<b>16,07</b>	<b>19,28</b>
<b>Teintes pastel, classe I</b> .....			25 kg	<b>16,91</b>	<b>20,29</b>
			5 kg	<b>17,81</b>	<b>21,37</b>
<b>Teintes foncées, classe II</b> .....			25 kg	<b>18,83</b>	<b>22,60</b>
			5 kg	<b>19,74</b>	<b>23,69</b>

## FIXATIF SOLDALIT

Impression minérale et diluant .....

Page catalogue	Groupe produits	Consommation indicative (1 couche)	Conditionnement	Prix en € ht (au Lou au kg)	Prix TTC
12	101				
			20 L	<b>15,16</b>	<b>18,19</b>
			5 L	<b>16,98</b>	<b>20,38</b>
			1 L	<b>20,53</b>	<b>24,64</b>

## SOLDALIT ME

Finition minérale autonettoyante et dépolluante (effet photocatalytique)

Page catalogue	Groupe produits	Consommation indicative (1 couche)	Conditionnement	Prix en € ht (au Lou au kg)	Prix TTC
13	101	0,225 kg/m <sup>2</sup>			
<b>Blanc</b> .....			25 kg	<b>16,22</b>	<b>19,46</b>
			5 kg	<b>17,19</b>	<b>20,63</b>
<b>Teintes pastel, classe I</b> .....			25 kg	<b>18,19</b>	<b>21,83</b>
			5 kg	<b>19,23</b>	<b>23,08</b>
<b>Teintes foncées, classe II</b> .....			25 kg	<b>20,29</b>	<b>24,35</b>
			5 kg	<b>21,31</b>	<b>25,57</b>



# SYSTÈME SOLDALIT

## SOLDALIT ME GROB

Sous-couche garnissante dépolluante (effet photocatalytique)

**Blanc** .....

**Teintes pastel, classe I** .....

**Teintes foncées, classe II** .....

Page cata- logue	Groupe produits	Consommation indicative (1 couche)	Conditionnement	Prix en € ht (au L ou au kg)	Prix TTC
13	101	0,250 kg/m <sup>2</sup>			
			25 kg	<b>16,22</b>	<b>19,46</b>
			5 kg	<b>17,19</b>	<b>20,63</b>
			25 kg	<b>18,19</b>	<b>21,83</b>
			5 kg	<b>19,23</b>	<b>23,08</b>
			25 kg	<b>20,29</b>	<b>24,35</b>
			5 kg	<b>21,31</b>	<b>25,57</b>

## SOLDALIT-COOLIT

Finition minérale avec technologie Coolit. Technologie avec pigments infrarouges. Permet les teintes très foncées sur ETICS KEIM.

**Teintes pastel, classe I** .....

**Teintes foncées, classe II** .....

**Teintes classe A** .....

+ Teintes monochromes Soldalit : 9002S - 9003S - 9004S - 9007S - 9008S

**Teintes classe B** .....

+ Teintes monochromes Soldalit : 9001S - 9005S - 9006S - 9010S - 9011S

**Teintes classe C** .....

+ Teintes monochromes Soldalit (sauf 9009 et 9012)

13	101	0,225 kg/m <sup>2</sup>			
			25 kg	<b>17,97</b>	<b>21,56</b>
			5 kg	<b>18,87</b>	<b>22,64</b>
			25 kg	<b>19,88</b>	<b>23,86</b>
			5 kg	<b>20,80</b>	<b>24,96</b>
			25 kg	<b>21,52</b>	<b>25,82</b>
			5 kg	<b>23,40</b>	<b>28,08</b>
			1 kg	<b>26,12</b>	<b>31,34</b>
			25 kg	<b>29,11</b>	<b>34,93</b>
			5 kg	<b>31,00</b>	<b>37,20</b>
			1 kg	<b>33,71</b>	<b>40,45</b>
			25 kg	<b>36,90</b>	<b>44,28</b>
			5 kg	<b>38,78</b>	<b>46,54</b>
			1 kg	<b>41,77</b>	<b>50,12</b>

# SYSTÈME MINERIS

Finition minérale teintée non couvrante pour la rénovation d'enduits monocouches, d'enduits hydrauliques et d'enduits à la chaux. Application en 1 couche.

## MINERIS

Finition non-couvrante pour la rénovation d'enduits

**Blanc et teintes (classe I et II)** .....

**Teintes concentrées 9001 à 9010** .....

14	101	0,025 L/m <sup>2</sup> (voir fiche technique)			
			15 L	<b>29,26</b>	<b>35,11</b>
			5 L	<b>30,16</b>	<b>36,19</b>
			1 L	<b>32,85</b>	<b>39,42</b>
			15 L	<b>36,38</b>	<b>43,66</b>
			5 L	<b>38,88</b>	<b>46,66</b>
			1 L	<b>41,57</b>	<b>49,88</b>

## DILUANT MINERIS

Impression minérale et diluant .....

14	101	0,075 L/m <sup>2</sup> (voir fiche technique)			
			20 L	<b>14,83</b>	<b>17,80</b>
			5 L	<b>16,62</b>	<b>19,94</b>
			1 L	<b>18,85</b>	<b>22,62</b>

## PACK ÉCHANTILLON MINERIS

**Blanc et teintes (classe I et II)** .....

**Teintes concentrées** .....

14	101				
			..... Pack	<b>18,74</b>	<b>22,49</b>
			..... Pack	<b>21,55</b>	<b>25,86</b>



# SYSTÈME À LA CHAUX ROMANIT

## ROMANIT PRIMERA

Régulateur de fonds sans solvant

Page catalogue	Groupe produits	Consommation indicative (1 couche)	Conditionnement	Prix en € ht (au Lou au kg)	Prix TTC
15	101	0,15 L/m <sup>2</sup>	10 L	<b>14,50</b>	<b>17,40</b>

## ROMANIT GRANO

Sous-couche minérale pour fonds anciens

15	101	0,2 L/m <sup>2</sup>	15 L	<b>19,81</b>	<b>23,77</b>
----	-----	----------------------	------	--------------	--------------

## ROMANIT MARMORINO

Micro-mortier à la chaux aérienne

**Blanc**

15	101	1,6 kg/m <sup>2</sup> (ép. 1 mm)	25 kg 5 kg	<b>7,86</b> <b>9,65</b>	<b>9,43</b> <b>11,58</b>
----	-----	-------------------------------------	---------------	----------------------------	-----------------------------

## ROMANIT BADICAL

Badigeon de chaux aérienne

**Blanc**

15	101	0,1 L/m <sup>2</sup>	15 L 5 L	<b>9,59</b> <b>12,44</b>	<b>11,51</b> <b>14,93</b>
----	-----	----------------------	-------------	-----------------------------	------------------------------

**Teintes pastel, classe I**

			15 L 5 L	<b>11,33</b> <b>14,50</b>	<b>13,60</b> <b>17,40</b>
--	--	--	-------------	------------------------------	------------------------------

**Teintes foncées, classe II**

sauf 9122 - 9123 - 9162 - 9166 - 9182 - 9200 - 9402 - 9482 - 9541

			15 L 5 L	<b>11,33</b> <b>14,50</b>	<b>13,60</b> <b>17,40</b>
--	--	--	-------------	------------------------------	------------------------------



# SYSTÈME CONCRETAL

Revêtements minéraux pour béton :  
peintures et lasures opaques ou transparentes.  
Aspect mat.

## LASURE CONCRETAL

Lasure minérale mate opaque ou transparente  
selon le degré de dilution.

Teinte à mélanger avec le Fixatif Concretal

	Consommation totale pour 2 couches	dont LASURE CONCRETAL	dont FIXATIF CONCRETAL
Opaque	0,25 L/m <sup>2</sup>	0,21 L/m <sup>2</sup>	0,04 L/m <sup>2</sup>
Dilution 1:3	0,20 L/m <sup>2</sup>	0,05 L/m <sup>2</sup>	0,15 L/m <sup>2</sup>
Dilution 1:5	0,18 L/m <sup>2</sup>	0,03 L/m <sup>2</sup>	0,15 L/m <sup>2</sup>
Dilution 1:10	0,12 L/m <sup>2</sup>	0,01 L/m <sup>2</sup>	0,11 L/m <sup>2</sup>

	15 L	5 L	1 L	Prix en € ht (au L ou au kg)	Prix TTC
<b>Blanc</b> .....	15 L	5 L	1 L	<b>25,68</b>	<b>30,82</b>
				<b>27,52</b>	<b>33,02</b>
				<b>31,73</b>	<b>38,08</b>
<b>Teintes pastel, classe I</b> .....	15 L	5 L	1 L	<b>26,71</b>	<b>32,05</b>
				<b>28,55</b>	<b>34,26</b>
				<b>32,75</b>	<b>39,30</b>
<b>Teintes foncées, classe II</b> .....	15 L	5 L	1 L	<b>29,00</b>	<b>34,80</b>
				<b>30,83</b>	<b>37,00</b>
				<b>35,06</b>	<b>42,07</b>
<b>Teintes classe A</b> .....	15 L	5 L	1 L	<b>30,10</b>	<b>36,12</b>
+ Concentrés de teintes lasure Concretal : 9002 - 9003 - 9004 - 9007 - 9008				<b>31,93</b>	<b>38,32</b>
				<b>36,16</b>	<b>43,39</b>
<b>Teintes classe B</b> .....	15 L	5 L	1 L	<b>32,57</b>	<b>39,08</b>
+ Concentrés de teintes lasure Concretal : 9001 - 9005 - 9006 - 9010 - 9011				<b>34,40</b>	<b>41,28</b>
				<b>38,65</b>	<b>46,38</b>
<b>Teintes classe C</b> .....	15 L	5 L	1 L	<b>80,66</b>	<b>96,79</b>
+ Concentrés de teinte lasure Concretal : 9009 - 9012 - 9018 - 9020				<b>82,50</b>	<b>99,00</b>
<i>Les teintes 9018 et 9020 sont uniquement pour un usage en intérieur.</i>				<b>86,71</b>	<b>104,05</b>
<b>Teintes classe D</b> .....	15 L	5 L	1 L	<b>143,74</b>	<b>172,49</b>
+ Concentrés de teintes lasure Concretal Design : 1001 (or) - 1002 (argent)				<b>145,61</b>	<b>174,73</b>
1003 (cuivre) - 1004 (rouge lave) - 9019				<b>149,20</b>	<b>179,04</b>
<i>La teinte 9019 est uniquement pour un usage en intérieur.</i>					
+ autres teintes de Lasure Concretal Design					
1252 (Champagne) - 1502 (Brume d'or) - 1752 (Or vieilli) - 3254 (Rouge Massai)					
3504 (Cuir rouge) - 3754 (Rouge Stromboli) - 1254 ((Rouille) - 1504 (Corten)					
1754 (Sienne) - 1253 (Namibie) - 1503 (Sahara) - 1753 (Kenya)					
2253 (Terracotta) - 2503 (Rose lilas) - 2753 (Rose lys) - 2254 (Rose pourpre)					
2504 (Vieux rose) 2754 (Lie de vin)					

Pour un usage extérieur

## CONCRETAL BASE

Lasure minérale mate incolore.

- Peut-être mélangée avec la Lasure Concretal ou utilisée pure .....
- À diluer avec Fixatif Concretal pour finition transparente incolore et mate

Page cata- logue	Groupe produits	Consommation indicative (1 couche)	Conditionnement	Prix en € ht (au L ou au kg)	Prix TTC
18	102				
		0,125 L/m <sup>2</sup> sans dilution (voir fiche technique)			
			15 L	<b>16,19</b>	<b>19,43</b>
			5 L	<b>18,05</b>	<b>21,66</b>
			1 L	<b>20,76</b>	<b>24,91</b>



# SYSTÈME CONCRETAL

## PEINTURE CONCRETAL W

Finition minérale sol-silicate

Page catalogue	Groupe produits	Consommation indicative (1 couche)	Conditionnement	Prix en € ht (au L ou au kg)	Prix TTC
20	102	0,175 kg/m <sup>2</sup>			
<b>Blanc</b>			25 kg	<b>13,80</b>	<b>16,56</b>
			5 kg	<b>14,71</b>	<b>17,65</b>
<b>Teintes pastel, classe I</b>			25 kg	<b>15,22</b>	<b>18,26</b>
			5 kg	<b>16,16</b>	<b>19,39</b>
<b>Teintes foncées, classe II</b>			25 kg	<b>17,23</b>	<b>20,68</b>
			5 kg	<b>18,17</b>	<b>21,80</b>
<b>Teintes classe A</b>			25 kg	<b>25,04</b>	<b>30,05</b>
+ Concentrés de teintes Concretal W : 9002S - 9003S - 9004S - 9007S			5 kg	<b>26,66</b>	<b>31,99</b>
9008S			1 kg	<b>29,05</b>	<b>34,86</b>
<b>Teintes classe B</b>			25 kg	<b>26,14</b>	<b>31,37</b>
+ Concentrés de teintes Concretal W : 9001S - 9005S - 9006S - 9010S			5 kg	<b>27,78</b>	<b>33,34</b>
9011S			1 kg	<b>30,17</b>	<b>36,20</b>
<b>Teintes classe C</b>			25 kg	<b>47,24</b>	<b>56,69</b>
+ Concentrés de teinte Concretal W : 9009S - 9012S			5 kg	<b>48,88</b>	<b>58,66</b>
			1 kg	<b>51,26</b>	<b>61,51</b>

## CONCRETAL W GROB

Sous-couche structurante pour bétons faïencés

20	102	0,200 kg/m <sup>2</sup>			
<b>Blanc</b>			25 kg	<b>13,80</b>	<b>16,56</b>
			5 kg	<b>14,71</b>	<b>17,65</b>
<b>Teintes pastel, classe I</b>			25 kg	<b>15,22</b>	<b>18,26</b>
			5 kg	<b>16,16</b>	<b>19,39</b>
<b>Teintes foncées, classe II</b>			25 kg	<b>17,23</b>	<b>20,68</b>
			5 kg	<b>18,17</b>	<b>21,80</b>

## FIXATIF CONCRETAL

Impression minérale et diluant pour le système Concretal

20	102		20 L	<b>16,19</b>	<b>19,43</b>
			5 L	<b>18,05</b>	<b>21,66</b>
			1 L	<b>20,76</b>	<b>24,91</b>

## LIANT FIXATIV

Protection anti-poussière

21	101		24 L	<b>12,89</b>	<b>15,47</b>
			4 L	<b>14,73</b>	<b>17,68</b>
			1 L	<b>17,63</b>	<b>21,16</b>

## LOTEXAN

Hydrofuge haute performance en phase solvant

21	103	0,2 L/m <sup>2</sup>	25 L	<b>14,60</b>	<b>17,52</b>
			5 L	<b>16,41</b>	<b>19,69</b>

## SILANGRUND

Complément d'hydrofugation haute performance en phase solvant à associer avec Concretal W. Incolore

21	103	0,25 L/m <sup>2</sup>	25 L	<b>17,18</b>	<b>20,62</b>
			5 L	<b>24,52</b>	<b>29,42</b>

## ANTIGRAFFITIS

21	103	1 L = 6-10 m <sup>2</sup>	20 L	<b>35,37</b>	<b>42,44</b>
Mat			5 L	<b>37,41</b>	<b>44,89</b>

**NOUVEAU** →

21	103	1 L = 6-10 m <sup>2</sup>	20 L	<b>35,37</b>	<b>42,44</b>
Brillant			5 L	<b>37,41</b>	<b>44,89</b>

**NOUVEAU** →

## NETTOYANT BÉTON

Élimination des huiles, salissures et laitances calcaires

22	103	0,05 L/m <sup>2</sup>	20 L	<b>17,99</b>	<b>21,59</b>
			5 L	<b>19,82</b>	<b>23,78</b>



Tarif 2017

# SYSTÈME LIGNOSIL

Solutions minérales polyvalentes et innovantes pour le bois.

## LIGNOSIL-COLOR

Finition minérale pour l'extérieur

**Blanc et teintes du nuancier KEIM EXCLUSIV**

**Teintes métal**

1001 (or), 1002 (argent), 1003 (cuivre), 1004 (rouge lave)

Page catalogue	Groupe produits	Consommation indicative (1 couche)	Conditionnement	Prix en € ht (au L ou au kg)	Prix TTC
26	101	0,1 L/m <sup>2</sup>			
			20 L	<b>43,62</b>	<b>52,34</b>
			5 L	<b>45,20</b>	<b>54,24</b>
			2,5 L	<b>45,83</b>	<b>55,00</b>
			1 L	<b>47,31</b>	<b>56,77</b>
			20 L	<b>100,85</b>	<b>121,02</b>
			5 L	<b>102,22</b>	<b>122,66</b>
			2,5 L	<b>103,59</b>	<b>124,31</b>
			1 L	<b>103,59</b>	<b>124,31</b>

## LIGNOSIL-BASE

Impression en phase solvant pour le système Lignosil-Color

**Incolore**

26	101	0,05 L/m <sup>2</sup>			
			20 L	<b>39,18</b>	<b>47,02</b>
			5 L	<b>40,76</b>	<b>48,91</b>
			2,5 L	<b>41,40</b>	<b>49,68</b>

## LIGNOSIL-BASE-DL

Diluant pour Lignosil-Base

**Incolore**

26	101				
			5 L	<b>9,14</b>	<b>10,97</b>
			1 L	<b>11,35</b>	<b>13,62</b>

## LIGNOSIL-BASE-W

**NOUVEAU**

Impression en phase aqueuse pour le système Lignosil-Color

**Incolore**

26	101	0,05 L/m <sup>2</sup>			
			20 L	<b>21,11</b>	<b>25,33</b>
			5 L	<b>21,97</b>	<b>26,36</b>
			2,5 L	<b>22,32</b>	<b>26,78</b>

## LIGNOSIL-SCUDO

Couche intermédiaire isolante pour l'extérieur (avec le système Lignosil-Color) et impression en phase aqueuse pour l'intérieur

**Incolore**

26,29	101	0,1 L/m <sup>2</sup>			
			5 L	<b>44,67</b>	<b>53,60</b>
			2,5 L	<b>45,99</b>	<b>55,19</b>

## LIGNOSIL-HRP

Pâte à bois

**LIQUIDE Brun**

**POUDRE Brune**

27	101				
			0,85 kg	<b>36,11</b>	<b>43,33</b>
			4,15 kg	<b>8,39</b>	<b>10,07</b>

## LIGNOSIL-ARTIS

Finition minérale artistique

**Blanc et teintes du nuancier KEIM EXCLUSIV**

**Teintes métal**

1001 (or), 1002 (argent), 1003 (cuivre), 1004 (rouge lave)

27	101	0,1 L/m <sup>2</sup>			
			20 L	<b>44,48</b>	<b>53,38</b>
			5 L	<b>44,91</b>	<b>53,89</b>
			2,5 L	<b>45,35</b>	<b>54,42</b>
			1 L	<b>45,35</b>	<b>54,42</b>
			20 L	<b>89,74</b>	<b>107,69</b>
			5 L	<b>90,18</b>	<b>108,22</b>
			2,5 L	<b>90,63</b>	<b>108,76</b>
			1 L	<b>90,63</b>	<b>108,76</b>

## LIGNOSIL-ARTIS-DL

Diluant

27	101				
			5 L	<b>19,41</b>	<b>23,29</b>
			1 L	<b>19,85</b>	<b>23,82</b>



# SYSTÈME LIGNOSIL

## LIGNOSIL-VERANO

Saturateur minéral aux silicates pour l'extérieur

### Teintes classiques

4470, 4735, 4740, 4825, 4831, 4832, 4861, 4863, 4870, 4875, 4880, 4890

### Teintes métal

4470M, 4735M, 4740M, 4825M, 4831M, 4832M, 4861M, 4863M, 4870M, 4875M, 4880M, 4890M

Page catalogue	Groupe produits	Consommation indicative (1 couche)	Conditionnement	Prix en € ht (au L ou au kg)	Prix TTC
28	101	0,15 L/m <sup>2</sup>			
			20 L	<b>35,37</b>	<b>42,44</b>
			5 L	<b>37,45</b>	<b>44,94</b>
			2,5 L	<b>37,97</b>	<b>45,56</b>
			1 L	<b>38,70</b>	<b>46,44</b>
			20 L	<b>38,91</b>	<b>46,69</b>
			5 L	<b>41,20</b>	<b>49,44</b>
			2,5 L	<b>41,77</b>	<b>50,12</b>
			1 L	<b>42,56</b>	<b>51,07</b>

## LIGNOSIL-INCO

Peinture minérale d'intérieur

### Blanc et teintes du nuancier KEIM EXCLUSIV

### Teintes métal

1001 (or), 1002 (argent), 1003 (cuivre), 1004 (rouge lave)

Page catalogue	Groupe produits	Consommation indicative (1 couche)	Conditionnement	Prix en € ht (au L ou au kg)	Prix TTC
29	105	0,1 L/m <sup>2</sup>			
			20 L	<b>18,27</b>	<b>21,92</b>
			5 L	<b>18,72</b>	<b>22,46</b>
			2,5 L	<b>19,15</b>	<b>22,98</b>
			1 L	<b>19,15</b>	<b>22,98</b>
			20 L	<b>89,74</b>	<b>107,69</b>
			5 L	<b>90,18</b>	<b>108,22</b>
			2,5 L	<b>90,63</b>	<b>108,76</b>
			1 L	<b>90,63</b>	<b>108,76</b>

## LIGNOSIL-INCO-DL

Diluant

### Incolore

Page catalogue	Groupe produits	Consommation indicative (1 couche)	Conditionnement	Prix en € ht (au L ou au kg)	Prix TTC
29	105	0,1 L/m <sup>2</sup>			
			20 L	<b>18,27</b>	<b>21,92</b>
			5 L	<b>18,72</b>	<b>22,46</b>
			2,5 L	<b>19,15</b>	<b>22,98</b>



# SYSTÈME OPTIL

Peinture minérale d'intérieur. Aspect mat. Disponible dans toutes les teintes des nuanciers EXCLUSIV et AVANTGARDE.

## OPTIL PLUS

Finition minérale aux silicates

### Blanc

15 L	<b>11,40</b>	<b>13,68</b>
5 L	<b>13,17</b>	<b>15,80</b>
1 L	<b>20,44</b>	<b>24,53</b>

### Teintes pastel, classe I

15 L	<b>13,58</b>	<b>16,30</b>
5 L	<b>15,42</b>	<b>18,50</b>

### Teintes foncées, classe II

15 L	<b>16,01</b>	<b>19,21</b>
5 L	<b>17,88</b>	<b>21,46</b>

### Teintes classe A

+ Concentrés de teintes Optil : 9002 - 9003 - 9004 - 9007 - 9008 - 9021

15 L	<b>17,44</b>	<b>20,93</b>
5 L	<b>19,28</b>	<b>23,14</b>
1 L	<b>22,42</b>	<b>26,90</b>

### Teintes classe B

+ Concentrés de teintes Optil : 9001 - 9005 - 9006 - 9010 - 9011

15 L	<b>19,03</b>	<b>22,84</b>
5 L	<b>20,86</b>	<b>25,03</b>
1 L	<b>24,00</b>	<b>28,80</b>

### Teintes classe C

+ Concentrés de teinte Optil : 9009 - 9012 - 9018 - 9020

15 L	<b>30,16</b>	<b>36,19</b>
5 L	<b>31,97</b>	<b>38,36</b>
1 L	<b>35,14</b>	<b>42,17</b>

### Teintes classe D

+ Concentrés de teintes Optil : 1001 (or) - 1002 (argent) - 9019

15 L	<b>76,41</b>	<b>91,69</b>
5 L	<b>78,22</b>	<b>93,86</b>
1 L	<b>81,38</b>	<b>97,66</b>

### Teintes : Jaune dune - Quartz rose - Ombre mauve - Vert olivier - Beige argile

Gris perle - Gris cendre - Ocre provençal - Bleu arctique - Vert chlorophylle

15 L	<b>21,10</b>	<b>25,32</b>
5 L	<b>22,86</b>	<b>27,43</b>
1 L	<b>24,62</b>	<b>29,54</b>

### Teinte : Rouge rubis

15 L	<b>78,56</b>	<b>94,27</b>
5 L	<b>80,91</b>	<b>97,09</b>
1 L	<b>84,42</b>	<b>101,30</b>

## OPTIL GROB

Sous-couche minérale garnissante

### Blanc

15 L	<b>11,40</b>	<b>13,68</b>
5 L	<b>13,17</b>	<b>15,80</b>

## SOLIPRIM

Impression minérale incolore

### Incolore

20 L	<b>12,91</b>	<b>15,49</b>
5 L	<b>14,74</b>	<b>17,69</b>
1 L	<b>17,63</b>	<b>21,16</b>

## IMPRESSION BLOCKWEISS

Impression isolante pigmentée en phase aqueuse

### Blanc

12,5 L	<b>32,75</b>	<b>39,30</b>
2,5 L	<b>35,07</b>	<b>42,08</b>

## DOLOMIT

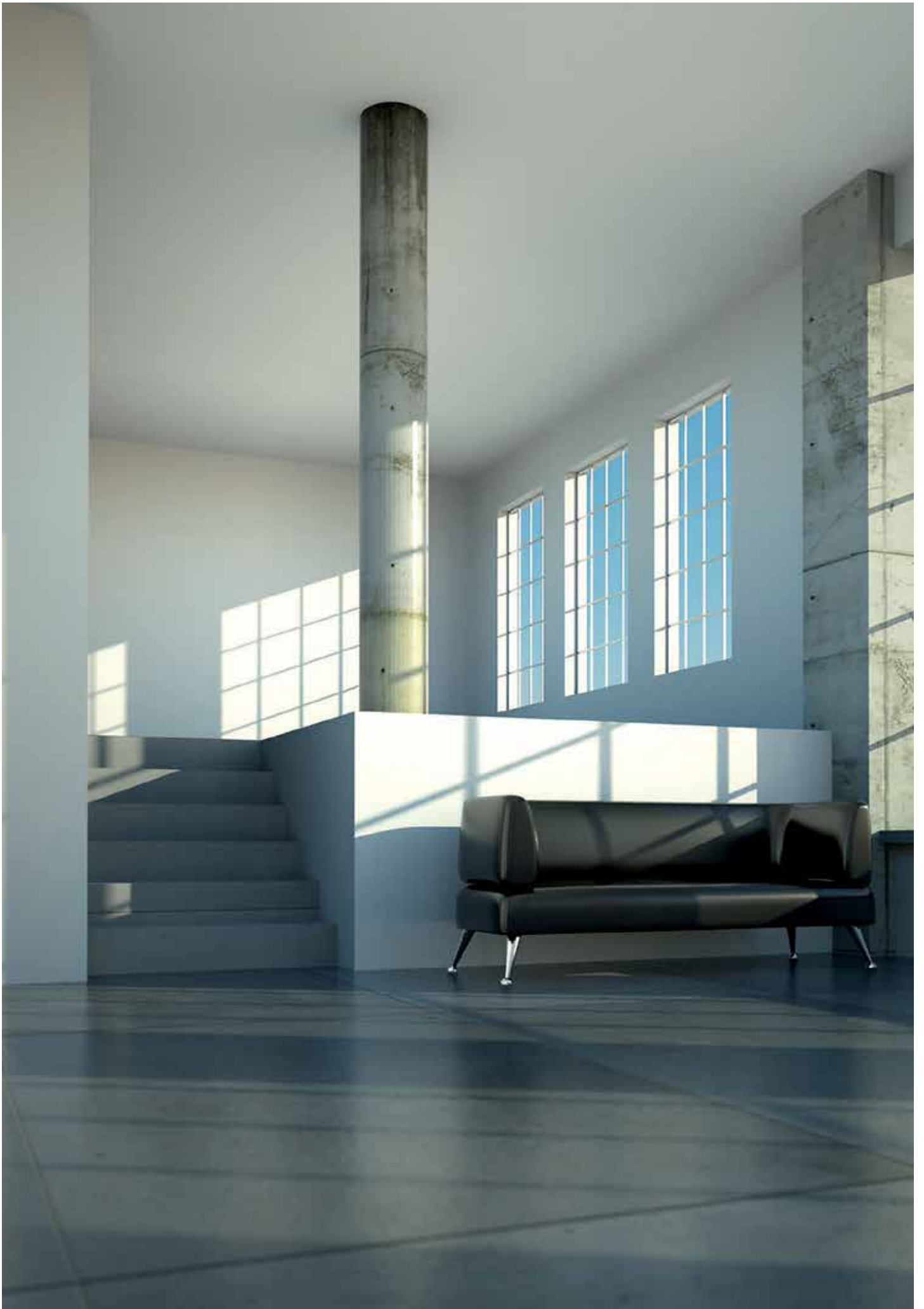
Enduit minéral de lissage pour travaux intérieurs

### Blanc

18 kg	<b>3,95</b>	<b>4,74</b>
8 kg	<b>5,70</b>	<b>6,84</b>

Page catalogue	Groupe produits	Consommation indicative (1 couche)	Conditionnement	Prix en € ht (au L ou au kg)	Prix TTC
32	105	0,125 L/m <sup>2</sup>			
			15 L	<b>11,40</b>	<b>13,68</b>
			5 L	<b>13,17</b>	<b>15,80</b>
			1 L	<b>20,44</b>	<b>24,53</b>
			15 L	<b>13,58</b>	<b>16,30</b>
			5 L	<b>15,42</b>	<b>18,50</b>
			15 L	<b>16,01</b>	<b>19,21</b>
			5 L	<b>17,88</b>	<b>21,46</b>
			15 L	<b>17,44</b>	<b>20,93</b>
			5 L	<b>19,28</b>	<b>23,14</b>
			1 L	<b>22,42</b>	<b>26,90</b>
			15 L	<b>19,03</b>	<b>22,84</b>
			5 L	<b>20,86</b>	<b>25,03</b>
			1 L	<b>24,00</b>	<b>28,80</b>
			15 L	<b>30,16</b>	<b>36,19</b>
			5 L	<b>31,97</b>	<b>38,36</b>
			1 L	<b>35,14</b>	<b>42,17</b>
			15 L	<b>76,41</b>	<b>91,69</b>
			5 L	<b>78,22</b>	<b>93,86</b>
			1 L	<b>81,38</b>	<b>97,66</b>
			15 L	<b>21,10</b>	<b>25,32</b>
			5 L	<b>22,86</b>	<b>27,43</b>
			1 L	<b>24,62</b>	<b>29,54</b>
			15 L	<b>78,56</b>	<b>94,27</b>
			5 L	<b>80,91</b>	<b>97,09</b>
			1 L	<b>84,42</b>	<b>101,30</b>
32	105	0,15 L/m <sup>2</sup>			
			15 L	<b>11,40</b>	<b>13,68</b>
			5 L	<b>13,17</b>	<b>15,80</b>
32	105	0,15 L/m <sup>2</sup>			
			20 L	<b>12,91</b>	<b>15,49</b>
			5 L	<b>14,74</b>	<b>17,69</b>
			1 L	<b>17,63</b>	<b>21,16</b>
33	103	0,15 L/m <sup>2</sup>			
			12,5 L	<b>32,75</b>	<b>39,30</b>
			2,5 L	<b>35,07</b>	<b>42,08</b>
33	106	1,8 kg/m <sup>2</sup> /mm			
			18 kg	<b>3,95</b>	<b>4,74</b>
			8 kg	<b>5,70</b>	<b>6,84</b>





# SYSTÈME INNOTOP

Peinture minérale d'intérieur multi-usages.  
Rapport qualité-prix exceptionnel.

## INNOTOP

Finition minérale sol-silicate

### Blanc

Prix à la palette

## INNOTOP GROB

Sous-couche minérale garnissante

### Blanc

Prix à la palette

Page catalogue	Groupe produits	Consommation indicative (1 couche)	Conditionnement	Prix en € ht (au L ou au kg)	Prix TTC
34	105	0,135 L/m <sup>2</sup>			
			24 x 15 L = 360 L	<b>7,33</b>	<b>8,80</b>
			70 x 5 L = 350 L	<b>7,33</b>	<b>8,80</b>
34	105	0,15 L/m <sup>2</sup>			
			24 x 15 L = 360 L	<b>7,33</b>	<b>8,80</b>
			70 x 5 L = 350 L	<b>7,33</b>	<b>8,80</b>

# SYSTÈME ECOSIL ME

Peinture minérale d'intérieur à effet photocatalytique.  
Assainit l'air intérieur. Sans solvant, sans odeur, non allergisante.

## ECOSIL ME

Peinture minérale d'intérieur dépolluante (effet photocatalytique)

### Blanc

### Teintes pastel, classe I

### Teintes foncées, classe II

35	105	0,13 L/m <sup>2</sup>			
			15 L	<b>11,57</b>	<b>13,88</b>
			5 L	<b>13,37</b>	<b>16,04</b>
			15 L	<b>15,24</b>	<b>18,29</b>
			5 L	<b>17,02</b>	<b>20,42</b>
			15 L	<b>18,57</b>	<b>22,28</b>
			5 L	<b>20,37</b>	<b>24,44</b>

## ECOBASE

Sous-couche minérale d'égalisation

### Blanc

35	105	0,2 L/m <sup>2</sup>			
			15 L	<b>11,39</b>	<b>13,67</b>
			5 L	<b>13,22</b>	<b>15,86</b>

## INTACT

Sous-couche minérale granuleuse

### Blanc

35	105	0,25 L/m <sup>2</sup>			
			15 L	<b>11,58</b>	<b>13,90</b>
			5 L	<b>13,43</b>	<b>16,12</b>



# SYSTÈME MYCAL

Système de traitement et prévention des moisissures.

## MYCAL-TOP

Peinture d'assainissement dépolluante et anti-moisissures

Page catalogue	Groupe produits	Consommation indicative (1 couche)	Conditionnement	Prix en € ht (au L ou au kg)	Prix TTC
36	105	0,125 L/m <sup>2</sup>			
			15 L	<b>12,03</b>	<b>14,44</b>
			5 L	<b>13,71</b>	<b>16,45</b>
			15 L	<b>15,76</b>	<b>18,91</b>
			5 L	<b>18,57</b>	<b>22,28</b>
			15 L	<b>20,48</b>	<b>24,58</b>
			5 L	<b>23,32</b>	<b>27,98</b>

## MYCAL-FIX

Fixateur de spores

36	105	0,15 L/m <sup>2</sup>			
			20 L	<b>5,74</b>	<b>6,89</b>
			5 L	<b>7,32</b>	<b>8,78</b>

## MYCAL-EX

Destructeur de moisissures (sans chlore)

36	105	0,1 L/m <sup>2</sup>			
			25 L	<b>15,45</b>	<b>18,54</b>
			5 L	<b>17,12</b>	<b>20,54</b>
			1 L	<b>18,89</b>	<b>22,67</b>

INTÉRIEUR



# SYSTÈME RESTAURO

Système de protection et de décoration de la pierre naturelle

## LASURE RESTAURO

Lasure minérale mate opaque ou transparente selon le degré de dilution pour la pierre

### Blanc

15 L	<b>21,76</b>	<b>26,11</b>
5 L	<b>23,59</b>	<b>28,31</b>
1 L	<b>27,62</b>	<b>33,14</b>

### Teintes pastel, classe I

15 L	<b>23,27</b>	<b>27,92</b>
5 L	<b>25,09</b>	<b>30,11</b>
1 L	<b>29,12</b>	<b>34,94</b>

### Teintes foncées, classe II

15 L	<b>26,22</b>	<b>31,46</b>
5 L	<b>28,07</b>	<b>33,68</b>
1 L	<b>32,12</b>	<b>38,54</b>

### Teintes classe A

+ Concentrés de teintes lasure : 9002 - 9003 - 9004 - 9007 - 9008

15 L	<b>35,06</b>	<b>42,07</b>
5 L	<b>36,88</b>	<b>44,26</b>
1 L	<b>40,93</b>	<b>49,12</b>

### Teintes classe B

+ Concentrés de teintes lasure : 9001 - 9005 - 9006 - 9010 - 9011

15 L	<b>43,40</b>	<b>52,08</b>
5 L	<b>45,24</b>	<b>54,29</b>
1 L	<b>49,28</b>	<b>59,14</b>

### Teintes classe C

+ Concentrés de teinte lasure : 9009 - 9012

15 L	<b>81,49</b>	<b>97,79</b>
5 L	<b>83,31</b>	<b>99,97</b>
1 L	<b>87,35</b>	<b>104,82</b>

## FIXATIF RESTAURO

Impression minérale et diluant

40	106			20 L	<b>16,19</b>	<b>19,43</b>
				5 L	<b>18,05</b>	<b>21,66</b>
				1 L	<b>20,93</b>	<b>25,12</b>

# NETTOYAGE, REMINÉRALISATION, HYDROFUGATION

## LOTEXAN N

Hydrofuge toute performance en phase solvant

40	103	0,25 L/m <sup>2</sup>		25 L	<b>14,60</b>	<b>17,52</b>
				5 L	<b>16,41</b>	<b>19,69</b>

## NETTOYANT PIERRE

Nettoyant neutre pour la pierre

41	103			10 kg	<b>16,11</b>	<b>19,33</b>
				1 kg	<b>20,30</b>	<b>24,36</b>

## ALGICIDE PLUS

Solution anticryptogamique en phase aqueuse

41	103	0,250 L/m <sup>2</sup>		20 L	<b>10,44</b>	<b>12,53</b>
				5 L	<b>12,27</b>	<b>14,72</b>
				1 L	<b>14,34</b>	<b>17,21</b>

## SILEX OH

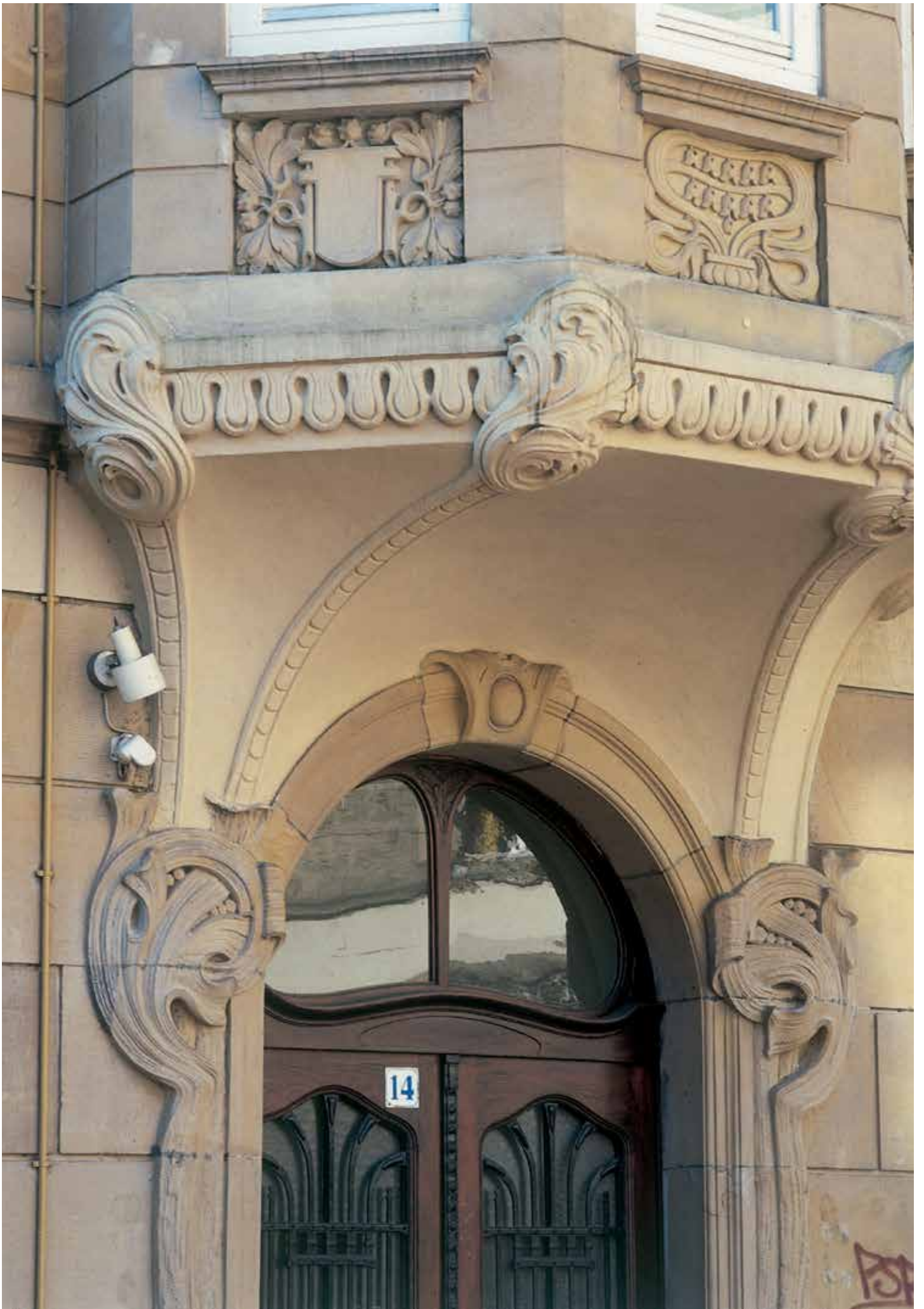
Consolidant et reminéralisant pour pierre

41	103			25 L	<b>38,87</b>	<b>46,64</b>
				5 L	<b>44,37</b>	<b>53,24</b>

Page catalogue	Groupe produits	Consommation indicative (1 couche)	Conditionnement	Prix en € ht (au L ou au kg)	Prix TTC
40	106	Dilution 1:3 0,025 L + 0,1 L Fixatif Restauro			

40	106				
----	-----	--	--	--	--





# ENDUITS MINÉRAUX

## UNICAL 06

Enduit minéral fibré à base de chaux aérienne

Prix à la palette .....

Prix au sac .....

Page catalogue	Groupe produits	Consommation indicative	Conditionnement	Prix en € ht (au L ou au kg)	Prix TTC
43	106	1,2 kg/m <sup>2</sup> /mm			
			720 kg	<b>2,27</b>	<b>2,72</b>
			20 kg	<b>3,26</b>	<b>3,91</b>

## UNICAL 13

Enduit minéral fibré à base de chaux aérienne

Prix à la palette .....

Prix au sac .....

43	106	1,1 kg/m <sup>2</sup> /mm			
			900 kg	<b>2,27</b>	<b>2,72</b>
			25 kg	<b>3,26</b>	<b>3,91</b>

## HYCAL 06

Enduit fin à la chaux hydraulique naturelle (NHL 3,5)

Prix à la palette .....

Prix au sac .....

44	106	1,2 kg/m <sup>2</sup> /mm			
			1050 kg	<b>1,52</b>	<b>1,82</b>
			25 kg	<b>2,14</b>	<b>2,57</b>

## HYCAL 22

Enduit à la chaux hydraulique naturelle (NHL 3,5)

Prix à la palette .....

Prix au sac .....

44	106	1,3 kg/m <sup>2</sup> /mm			
			1050 kg	<b>1,18</b>	<b>1,42</b>
			25 kg	<b>1,64</b>	<b>1,97</b>

## ENDUIT ST

Enduit chaux-ciment pour corps d'enduit

Prix à la palette .....

44	106	1,4 kg/m <sup>2</sup> /mm			
			1050 kg	<b>0,90</b>	<b>1,08</b>

## POROSIL ALLÉGÉ

Enduit minéral allégé pour maçonnerie à faible résistance

Prix à la palette .....

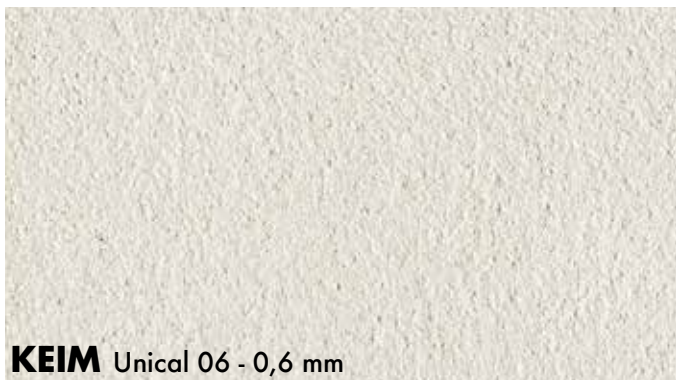
Prix au sac .....

44	106	1 kg/m <sup>2</sup> /mm			
			1050 kg	<b>1,92</b>	<b>2,30</b>
			25 kg	<b>2,57</b>	<b>3,08</b>

## ENDUIT SPACHTEL

Enduit minéral en pâte pour rebouchage ou réparation

44	106	1,5 kg/m <sup>2</sup> /mm			
			25 kg	<b>5,67</b>	<b>6,80</b>
			5 kg	<b>6,57</b>	<b>7,88</b>



**KEIM** Unical 06 - 0,6 mm



**KEIM** Unical 13 - 1,3 mm



# SYSTÈME INDUSIL

Revêtements Minéraux Epais

## INDUSIL TALOCHÉ

Revêtement minéral épais taloché

Page catalogue	Groupe produits	Consommation indicative	Conditionnement	Prix en € ht (au L ou au kg)	Prix TTC
45	106	2,7 à 4,3 kg/m <sup>2</sup> (selon granulométrie)			
<b>Blanc</b>			600 kg	<b>3,97</b>	<b>4,76</b>
			25 kg	<b>5,77</b>	<b>6,92</b>
<b>Teintes pastel, classe I</b>			600 kg	<b>4,37</b>	<b>5,24</b>
			25 kg	<b>6,27</b>	<b>7,52</b>
<b>Teintes foncées, classe II</b>			600 kg	<b>4,37</b>	<b>5,24</b>
			25 kg	<b>6,27</b>	<b>7,52</b>

## INDUSIL RIBBÉ

Revêtement minéral épais ribbé

45	106	3,8 à 4,5 kg/m <sup>2</sup> (selon granulométrie)			
<b>Blanc</b>			600 kg	<b>3,97</b>	<b>4,76</b>
			25 kg	<b>5,77</b>	<b>6,92</b>
<b>Teintes pastel, classe I</b>			600 kg	<b>4,37</b>	<b>5,24</b>
			25 kg	<b>6,27</b>	<b>7,52</b>
<b>Teintes foncées, classe II</b>			600 kg	<b>4,37</b>	<b>5,24</b>
			25 kg	<b>6,27</b>	<b>7,52</b>

## SOUS-COUCHE INDUSIL

Sous-couche minérale ou silicate

45	106	0,3 kg/m <sup>2</sup>			
<b>Blanc</b>			25 kg	<b>8,62</b>	<b>10,34</b>
			5 kg	<b>9,54</b>	<b>11,45</b>
<b>Préteintée</b>			25 kg	<b>9,18</b>	<b>11,02</b>
			5 kg	<b>10,08</b>	<b>12,10</b>

# SYSTÈME ENDUIT EXCLUSIF

Enduits minéraux de parement

## ENDUIT EXCLUSIF T

• Finition talochée, granulométrie 2 mm

46	106	2,2 kg/m <sup>2</sup>			
<b>Blanc</b>			750 kg	<b>2,12</b>	<b>2,54</b>
			25 kg	<b>2,85</b>	<b>3,42</b>
<b>Teintes (HBW ≥ 30)</b>			750 kg	<b>2,66</b>	<b>3,19</b>
			25 kg	<b>3,59</b>	<b>4,31</b>

• Finition talochée, granulométrie 3 mm

46	106	3 kg/m <sup>2</sup>			
<b>Blanc</b>			750 kg	<b>2,12</b>	<b>2,54</b>
			25 kg	<b>2,85</b>	<b>3,42</b>
<b>Teintes (HBW ≥ 30)</b>			750 kg	<b>2,66</b>	<b>3,19</b>
			25 kg	<b>3,59</b>	<b>4,31</b>

• Finition talochée, granulométrie 5 mm

46	106	5 kg/m <sup>2</sup>			
<b>Blanc</b>			750 kg	<b>2,12</b>	<b>2,54</b>
			25 kg	<b>2,85</b>	<b>3,42</b>
<b>Teintes (HBW ≥ 30)</b>			750 kg	<b>2,66</b>	<b>3,19</b>
			25 kg	<b>3,59</b>	<b>4,31</b>

# SYSTÈME ENDUIT EXCLUSIF

## ENDUIT EXCLUSIF R

• Finition ribbée, granulométrie 2 mm

<b>Blanc</b> .....	750 kg	<b>2,12</b>	<b>2,54</b>
	25 kg	<b>2,85</b>	<b>3,42</b>

<b>Teintes (HBW ≥ 30)</b> .....	750 kg	<b>2,66</b>	<b>3,19</b>
	25 kg	<b>3,59</b>	<b>4,31</b>

• Finition ribbée, granulométrie 3 mm

<b>Blanc</b> .....	750 kg	<b>2,12</b>	<b>2,54</b>
	25 kg	<b>2,85</b>	<b>3,42</b>

<b>Teintes (HBW ≥ 30)</b> .....	750 kg	<b>2,66</b>	<b>3,19</b>
	25 kg	<b>3,59</b>	<b>4,31</b>

## ENDUIT EXCLUSIF F

• Finition fine, granulométrie 1 mm

<b>Blanc</b> .....	750 kg	<b>2,12</b>	<b>2,54</b>
	25 kg	<b>2,85</b>	<b>3,42</b>

<b>Teintes (HBW ≥ 30)</b> .....	750 kg	<b>2,66</b>	<b>3,19</b>
	25 kg	<b>3,59</b>	<b>4,31</b>

Page cata- logue	Groupe produits	Consommation indicative	Conditionnement	Prix en € ht (au L ou au kg)	Prix TTC
46	106	2,5 kg/m <sup>2</sup>			
			750 kg	<b>2,12</b>	<b>2,54</b>
			25 kg	<b>2,85</b>	<b>3,42</b>
			750 kg	<b>2,66</b>	<b>3,19</b>
			25 kg	<b>3,59</b>	<b>4,31</b>
46	106	3 kg/m <sup>2</sup>			
			750 kg	<b>2,12</b>	<b>2,54</b>
			25 kg	<b>2,85</b>	<b>3,42</b>
			750 kg	<b>2,66</b>	<b>3,19</b>
			25 kg	<b>3,59</b>	<b>4,31</b>
46	106	3,5 kg/m <sup>2</sup>			
			750 kg	<b>2,12</b>	<b>2,54</b>
			25 kg	<b>2,85</b>	<b>3,42</b>
			750 kg	<b>2,66</b>	<b>3,19</b>
			25 kg	<b>3,59</b>	<b>4,31</b>

# SYSTÈME ENDUITS ASSAINISSEMENT POROSAN

Système de mortiers hydrauliques à base de liant pouzzolanique pour traiter les maçonneries salpêtrées et les remontées capillaires.

## ENDUIT ASSAINISSEMENT POROSAN HF

Enduit d'assainissement à prise rapide

Prix à la palette .....	1050 kg	<b>2,37</b>	<b>2,84</b>
Prix au sac	25 kg	<b>3,57</b>	<b>4,28</b>

## ENDUIT ASSAINISSEMENT POROSAN NP

Enduit d'assainissement à base de chaux-trass

Prix à la palette .....	1050 kg	<b>1,53</b>	<b>1,84</b>
Prix au sac	25 kg	<b>2,36</b>	<b>2,83</b>

## ENDUIT CIMENT-TRASS POROSAN

Sous-enduit pour réalisation de gobetis

Prix à la palette .....	1050 kg	<b>1,22</b>	<b>1,46</b>
Prix au sac	25 kg	<b>1,97</b>	<b>2,36</b>

## ENDUIT ÉGALISATION POROSAN NP

Enduit d'égalisation pour reconstitution d'épaisseur

Prix à la palette .....	1050 kg	<b>1,32</b>	<b>1,58</b>
Prix au sac	25 kg	<b>2,10</b>	<b>2,52</b>

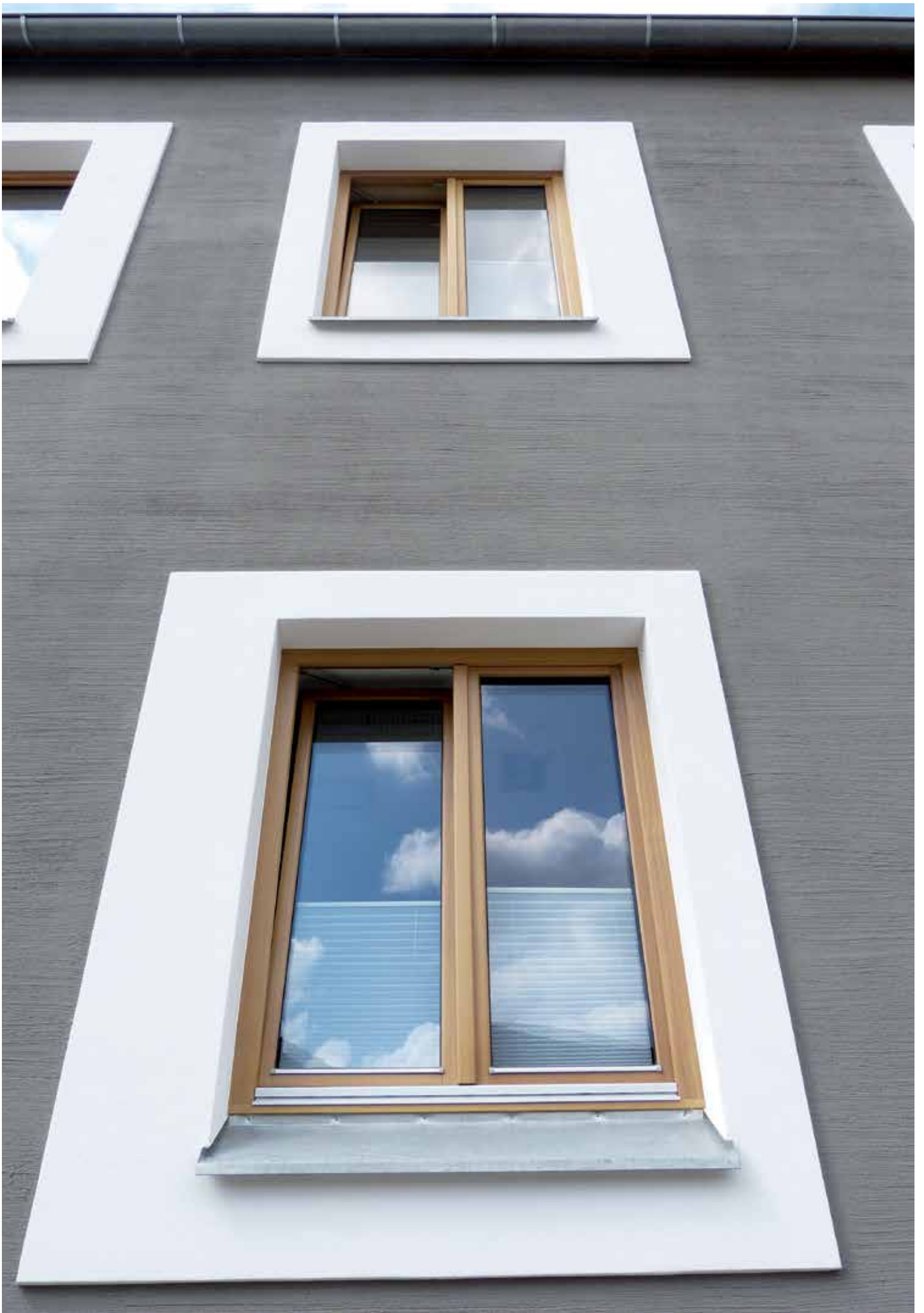
## BARBOTINE D'ÉTANCHÉITÉ POROSAN

Barbotine d'étanchéité

Prix à la palette .....	1050 kg	<b>2,39</b>	<b>2,87</b>
Prix au sac	25 kg	<b>3,50</b>	<b>4,20</b>



Tarif 2017



# SYSTÈME XPOR

Système d'ITE 100% minéral applicable sur maçonnerie neuve ou sur façade à rénover.

Page catalogue	Groupe produits	Unité de vente	Conditionnement	Prix en € ht (au L ou au kg)	Prix TTC
----------------	-----------------	----------------	-----------------	------------------------------	----------

ITE

## MULTIPOR

Panneau isolant minéral 60 x 39 cm

	50	108		Palette		
Épaisseur 80 mm			Prix €/m <sup>2</sup>	21,06 m <sup>2</sup>	<b>27,54</b>	<b>33,05</b>
Épaisseur 100 mm			Prix €/m <sup>2</sup>	16,85 m <sup>2</sup>	<b>29,94</b>	<b>35,93</b>
Épaisseur 120 mm			Prix €/m <sup>2</sup>	14,04 m <sup>2</sup>	<b>35,92</b>	<b>43,10</b>
Épaisseur 140 mm			Prix €/m <sup>2</sup>	11,23 m <sup>2</sup>	<b>41,91</b>	<b>50,29</b>
Épaisseur 160 mm			Prix €/m <sup>2</sup>	9,83 m <sup>2</sup>	<b>47,89</b>	<b>57,47</b>
Épaisseur 180 mm			Prix €/m <sup>2</sup>	8,42 m <sup>2</sup>	<b>53,89</b>	<b>64,67</b>
Épaisseur 200 mm			Prix €/m <sup>2</sup>	8,42 m <sup>2</sup>	<b>59,87</b>	<b>71,84</b>

## PLAQUE D'EMBRASURE MULTIPOR

60 x 25 cm

	50	108		Carton		
Épaisseur 20 mm			Prix €/m <sup>2</sup>	de 12	<b>75,97</b>	<b>91,16</b>
Épaisseur 30 mm			Prix €/m <sup>2</sup>	de 8	<b>75,97</b>	<b>91,16</b>
Épaisseur 40 mm			Prix €/m <sup>2</sup>	de 6	<b>75,97</b>	<b>91,16</b>

## PLAQUE TEC

125 x 120 cm. Plaque en silico-calcaire

	50	108		Palette		
Épaisseur 10 mm			Prix €/m <sup>2</sup>	90 m <sup>2</sup>	<b>54,17</b>	<b>65,00</b>

## FRAISE TEC

Destinée à fraiser les plaques TEC

	50	108		Unité		
			Prix €/pièce		<b>178,41</b>	<b>214,09</b>

## MORTIER LÉGER XPOR

Mortier à base de liants hydrauliques, agrégats légers et fibres

	51	108		20 kg		
					<b>1,33</b>	<b>1,60</b>

## MORTIER DE REBOUCHAGE XPOR

Mortier à base de liants hydrauliques

	51	108		12,5 kg		
					<b>2,04</b>	<b>2,45</b>

## MORTIER-COLLE 90

Prix à la palette

Prix au sac

Franco de livraison à 2 palettes. Produit destiné aux systèmes d'ITE KEIM (cf. fiche technique)

	51	108		900 kg		
					<b>0,92</b>	<b>1,10</b>

## INDULASTIC P

Mortier-colle et protection contre l'humidité

	51	108		18 kg		
			Prix €/kg		<b>8,11</b>	<b>9,73</b>

## CHEVILLE EJOT STR U 2G

	52	108		Carton		
Longueur 115 mm			Prix €/carton	de 100	<b>44,61</b>	<b>53,53</b>
Longueur 135 mm			Prix €/carton	de 100	<b>51,48</b>	<b>61,78</b>
Longueur 155 mm			Prix €/carton	de 100	<b>60,06</b>	<b>72,07</b>
Longueur 175 mm			Prix €/carton	de 100	<b>70,36</b>	<b>84,43</b>
Longueur 195 mm			Prix €/carton	de 100	<b>85,80</b>	<b>102,96</b>
Longueur 215 mm			Prix €/carton	de 100	<b>94,38</b>	<b>113,26</b>
Longueur 235 mm			Prix €/carton	de 100	<b>108,12</b>	<b>129,74</b>
Longueur 255 mm			Prix €/carton	de 100	<b>120,13</b>	<b>144,16</b>
Longueur 275 mm			Prix €/carton	de 100	<b>140,72</b>	<b>168,86</b>
Longueur 295 mm			Prix €/carton	de 100	<b>154,44</b>	<b>185,33</b>
Bouchons polystyrène STR			Prix €/carton	de 500	<b>8,45</b>	<b>10,14</b>

# SYSTÈME XPOR

## CHEVILLE EJOT SDFS PLUS 8UB

Longueur 120 mm

Longueur 140 mm

Longueur 160 mm

Longueur 180 mm

Longueur 200 mm

Longueur 220 mm

Page catalogue	Groupe produits	Unité de vente / Consommation indicative	Conditionnement	Prix en € ht (au L ou au kg)	Prix TTC
52	108		Carton		
		Prix €/carton	de 100	<b>50,77</b>	<b>60,92</b>
		Prix €/carton	de 100	<b>58,77</b>	<b>70,52</b>
		Prix €/carton	de 100	<b>68,32</b>	<b>81,98</b>
		Prix €/carton	de 100	<b>81,74</b>	<b>98,09</b>
		Prix €/carton	de 100	<b>102,86</b>	<b>123,43</b>
		Prix €/carton	de 100	<b>113,08</b>	<b>135,70</b>

## ROSACE EJOT TE

Chevillage

60/50

60/110

52	108		Carton		
		Prix €/carton	de 100	<b>35,98</b>	<b>43,18</b>
		Prix €/carton	de 100	<b>47,97</b>	<b>57,56</b>

## FORET EJOT DRILL

100 mm

150 mm

52	108		Carton		
		Prix €/carton	de 10	<b>131,21</b>	<b>157,45</b>
		Prix €/carton	de 10	<b>134,67</b>	<b>161,60</b>

## PORTE-FORET EJOT DRILLX

Vendu avec une cale d'éjection

200 mm

270 mm

52	108				
		Prix €/pack	Pack	<b>77,12</b>	<b>92,54</b>
		Prix €/pack	Pack	<b>80,57</b>	<b>96,68</b>

## KIT DE 3 CALES D'ÉJECTION EJOT DRILLX

52	108				
		Prix €/pack	Pack	<b>29,01</b>	<b>34,81</b>

## ARMATURE XPOR

Rouleau de 50 ml

53	108				
		Prix €/m <sup>2</sup>	55 m <sup>2</sup>	<b>2,59</b>	<b>3,11</b>

## ENDUIT EXCLUSIF T

Finition talochée, granulométrie 3 mm

Blanc

Teintes (HBW ≥ 30)

53	106	3 kg/m <sup>2</sup>			
			750 kg	<b>2,12</b>	<b>2,54</b>
			25 kg	<b>2,85</b>	<b>3,42</b>
			750 kg	<b>2,66</b>	<b>3,19</b>
			25 kg	<b>3,59</b>	<b>4,31</b>

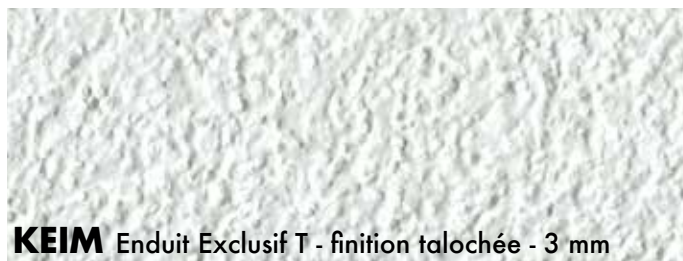
## ENDUIT EXCLUSIF R

Finition ribbée, granulométrie 2 mm

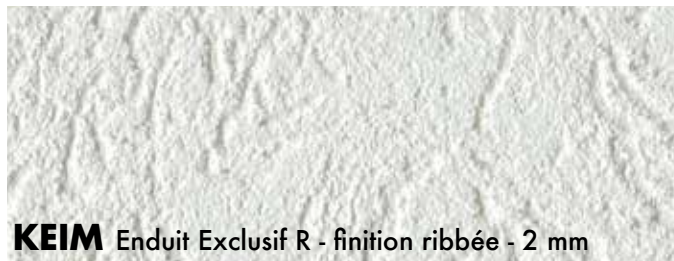
Blanc

Teintes (HBW ≥ 30)

53	106	2,5 kg/m <sup>2</sup>			
			750 kg	<b>2,12</b>	<b>2,54</b>
			25 kg	<b>2,85</b>	<b>3,42</b>
			750 kg	<b>2,66</b>	<b>3,19</b>
			25 kg	<b>3,59</b>	<b>4,31</b>



**KEIM** Enduit Exclusif T - finition talochée - 3 mm



**KEIM** Enduit Exclusif R - finition ribbée - 2 mm

# SYSTÈME XPOR

## SOLDALIT

Finition minérale au double liant sol de silice/silicate de potassium

### Blanc

### Teintes pastel, classe I

### Teintes foncées, classe II

### Teintes classe A

+ Teintes monochromes Soldalit : 9002S - 9003S - 9004S - 9007S - 9008S

### Teintes classe B

+ Teintes monochromes Soldalit : 9001S - 9005S - 9006S - 9010S - 9011S

### Teintes classe C

+ Teintes monochromes Soldalit : 9009S - 9012S

Page catalogue	Groupe produits	Consommation indicative (1 couche)	Conditionnement	Prix en € ht (au L ou au kg)	Prix TTC
54	101	0,225 kg/m <sup>2</sup>			
			25 kg	<b>15,16</b>	<b>18,19</b>
			5 kg	<b>16,07</b>	<b>19,28</b>
			25 kg	<b>16,91</b>	<b>20,29</b>
			5 kg	<b>17,81</b>	<b>21,37</b>
			25 kg	<b>18,83</b>	<b>22,60</b>
			5 kg	<b>19,74</b>	<b>23,69</b>
			25 kg	<b>20,46</b>	<b>24,55</b>
			5 kg	<b>22,35</b>	<b>26,82</b>
			1 kg	<b>25,07</b>	<b>30,08</b>
			25 kg	<b>28,06</b>	<b>33,67</b>
			5 kg	<b>29,95</b>	<b>35,94</b>
			1 kg	<b>32,65</b>	<b>39,18</b>
			25 kg	<b>35,85</b>	<b>43,02</b>
			5 kg	<b>37,73</b>	<b>45,28</b>
			1 kg	<b>40,72</b>	<b>48,86</b>

## SOLDALIT GROB

Sous-couche garnissante pour supports faïencés

### Blanc

### Teintes pastel, classe I

### Teintes foncées, classe II

12	101	0,250 kg/m <sup>2</sup>			
			25 kg	<b>15,16</b>	<b>18,19</b>
			5 kg	<b>16,07</b>	<b>19,28</b>
			25 kg	<b>16,91</b>	<b>20,29</b>
			5 kg	<b>17,81</b>	<b>21,37</b>
			25 kg	<b>18,83</b>	<b>22,60</b>
			5 kg	<b>19,74</b>	<b>23,69</b>

## FIXATIF SOLDALIT

Diluant

12	101				
			20 L	<b>15,16</b>	<b>18,19</b>
			5 L	<b>16,98</b>	<b>20,38</b>
			1 L	<b>20,53</b>	<b>24,64</b>

## SOLDALIT-COOLIT

Finition minérale avec technologie Coolit. Technologie avec pigments infrarouges. Permet les teintes très foncées en particulier sur les ETICS KEIM avec indice de réflexion lumineuse compris entre  $5 < Y \leq 20$

### Teintes pastel, classe I

### Teintes foncées, classe II

### Teintes classe A

+ Teintes monochromes Soldalit : 9002S - 9003S - 9004S - 9007S - 9008S

### Teintes classe B

+ Teintes monochromes Soldalit : 9001S - 9005S - 9006S - 9010S - 9011S

### Teintes classe C

+ Teintes monochromes Soldalit : sauf 9009 et 9012

54	101	0,225 kg/m <sup>2</sup>			
			25 kg	<b>17,97</b>	<b>21,56</b>
			5 kg	<b>18,87</b>	<b>22,64</b>
			25 kg	<b>19,88</b>	<b>23,86</b>
			5 kg	<b>20,80</b>	<b>24,96</b>
			25 kg	<b>21,52</b>	<b>25,82</b>
			5 kg	<b>23,40</b>	<b>28,08</b>
			1 kg	<b>26,12</b>	<b>31,34</b>
			25 kg	<b>29,11</b>	<b>34,93</b>
			5 kg	<b>31,00</b>	<b>37,20</b>
			1 kg	<b>33,71</b>	<b>40,45</b>
			25 kg	<b>36,90</b>	<b>44,28</b>
			5 kg	<b>38,78</b>	<b>46,54</b>
			1 kg	<b>41,77</b>	<b>50,12</b>

## SOLDALIT-ME

Finition minérale autonettoyante et dépolluante (effet photocatalytique)

13	101	0,225 kg/m <sup>2</sup>			(cf. page 7)
----	-----	-------------------------	--	--	--------------



# ETICS KEIM ECORCE

## GUIDE DE CHOIX CONSTRUCTIONS OSSATURE BOIS

		Indicateurs conso.	ECORCE OB CLASSIC	ECORCE OB CLASSIC +		ECORCE OB PREMIUM 20	
Panneaux isolants	STEICO Protect H	Epaisseurs disponibles : 40 et 60 mm	support discontinu uniquement	support discontinu uniquement	support discontinu uniquement	support discontinu uniquement	support discontinu uniquement
	STEICO Integral	Epaisseurs disponibles : 60 à 240 mm	tous supports	tous supports	tous supports	tous supports	tous supports
Fixation	STR H ou agrafe à tête large Inox	Longueurs STR H disponibles : de 80 à 280 mm	STR H / Agrafe	STR H / Agrafe	STR H / Agrafe	STR H / Agrafe	STR H / Agrafe
Couche de base armée	KEIM Armature Ecorce + KEIM Mortier-colle 90	Epaisseur totale 3-4 mm	✓	✓	✓	✓	✓
Enduit de finition (au choix)	KEIM Enduit Exclusif R2	Finition ribbée 2 mm Blanche ou teintée Epaisseur : 2 mm	✓	✓	✓	✓	✓
	KEIM Enduit Exclusif F	Finition talochée fine 1 mm blanche ou teintée Epaisseur : 3 mm	✓	✓		✓	
Finition minérale	KEIM Soldalit	2 couches				Soldalit ou Soldalit-ME	Soldalit-Coolit
	KEIM Revêtement d'Harmonisation	1 couche		✓	✓		
<b>Particularité</b>			teintes claires (Y≥30)	teintes claires (Y≥30)	teintes foncées (Y≥20)	teintes foncées (Y≥20)	teintes très foncées (Y≥5)
<b>Avantages</b>				Tenue mécanique Homogénéité de teinte	Tenue mécanique Homogénéité de teinte Teintes sombres	Tenue mécanique Homogénéité de teinte <b>Garantie couleur 20 ans</b>	Tenue mécanique Homogénéité de teinte Teintes très sombres <b>Garantie couleur 20 ans</b>

## GUIDE DE CHOIX MAÇONNERIES TRADITIONNELLES ET BÉTON

		Indicateurs conso.	ECORCE MT CLASSIC	ECORCE MT CLASSIC +		ECORCE MT PREMIUM 20	
Panneau isolant	STEICO Protect L Dry	Epaisseurs disponibles : 80 à 240 mm (145 mm inclus)	✓	✓	✓	✓	✓
Encollage	KEIM Mortier-colle 90	Epaisseur totale 4-5 mm	✓	✓	✓	✓	✓
Fixation	STR U 2G	Longueurs STR U 2G disponibles : de 115 à 295 mm	✓	✓	✓	✓	✓
Couche de base armée	KEIM Armature Ecorce + KEIM Mortier-colle 90	Epaisseur totale 3-4 mm	✓	✓	✓	✓	✓
Enduit de finition (au choix)	KEIM Enduit Exclusif R2	Finition ribbée 2 mm Blanche ou teintée Epaisseur : 2 mm	✓	✓	✓	✓	✓
	KEIM Enduit Exclusif F	Finition talochée fine 1 mm blanche ou teintée Epaisseur : 3 mm	✓	✓		✓	
Finition minérale	KEIM Soldalit	2 couches				Soldalit ou Soldalit-ME	Soldalit-Coolit
	KEIM Revêtement d'Harmonisation	1 couche		1 couche	1 couche		
<b>Particularité</b>			teintes claires (Y≥30)	teintes claires (Y≥30)	teintes foncées (Y≥20)	teintes foncées (Y≥20)	teintes très foncées (Y≥5)
<b>Avantages</b>				Tenue mécanique Homogénéité de teinte	Tenue mécanique Homogénéité de teinte Teintes sombres	Tenue mécanique Homogénéité de teinte <b>Garantie couleur 20 ans</b>	Tenue mécanique Homogénéité de teinte Teintes très sombres <b>Garantie couleur 20 ans</b>

# SYSTÈME ECORCE

Système d'ITE 100% écologique avec enduit sur isolant fibre de bois et finition minérale pour ossature bois et maçonnerie.

ITE

## STEICO PROTECT L DRY

1200 x 400 mm. Chants droits

Page catalogue	Groupe produits	Unité de vente	Conditionnement	Prix en € ht (au L ou au kg)	Prix TTC
60	108		Palette		
		Prix €/m <sup>2</sup>	-	sur demande	sur demande
		Prix €/m <sup>2</sup>	10,56 m <sup>2</sup>	<b>27,82</b>	<b>33,38</b>
		Prix €/m <sup>2</sup>	8,64 m <sup>2</sup>	<b>33,38</b>	<b>40,06</b>
		Prix €/m <sup>2</sup>	7,68 m <sup>2</sup>	<b>38,94</b>	<b>46,73</b>
		Prix €/m <sup>2</sup>	7,68 m <sup>2</sup>	<b>40,34</b>	<b>48,41</b>
		Prix €/m <sup>2</sup>	6,72 m <sup>2</sup>	<b>44,51</b>	<b>53,41</b>
		Prix €/m <sup>2</sup>	5,76 m <sup>2</sup>	<b>50,07</b>	<b>60,08</b>
		Prix €/m <sup>2</sup>	5,76 m <sup>2</sup>	<b>55,64</b>	<b>66,77</b>
		Prix €/m <sup>2</sup>	4,80 m <sup>2</sup>	<b>61,20</b>	<b>73,44</b>
		Prix €/m <sup>2</sup>	3,84 m <sup>2</sup>	<b>66,76</b>	<b>80,11</b>

## STEICO PROTECT H

1325 x 600 mm. Rainure et languette

Page catalogue	Groupe produits	Unité de vente	Conditionnement	Prix en € ht (au L ou au kg)	Prix TTC
60	108		Palette		
		Prix €/m <sup>2</sup>	44,52 m <sup>2</sup>	<b>12,24</b>	<b>14,69</b>
		Prix €/m <sup>2</sup>	30,21 m <sup>2</sup>	<b>18,36</b>	<b>22,03</b>

## STEICO INTEGRAL

1880 x 600 mm. Rainure et languette

Page catalogue	Groupe produits	Unité de vente	Conditionnement	Prix en € ht (au L ou au kg)	Prix TTC
60	108		Palette		
		Prix €/m <sup>2</sup>	40,61 m <sup>2</sup>	<b>17,80</b>	<b>21,36</b>
		Prix €/m <sup>2</sup>	31,58 m <sup>2</sup>	<b>23,74</b>	<b>28,49</b>
		Prix €/m <sup>2</sup>	24,82 m <sup>2</sup>	<b>29,67</b>	<b>35,60</b>
		Prix €/m <sup>2</sup>	20,03 m <sup>2</sup>	<b>35,61</b>	<b>42,73</b>
		Prix €/m <sup>2</sup>	18,05 m <sup>2</sup>	<b>41,54</b>	<b>49,85</b>
		Prix €/m <sup>2</sup>	15,79 m <sup>2</sup>	<b>47,48</b>	<b>56,98</b>
		Prix €/m <sup>2</sup>	13,54 m <sup>2</sup>	<b>53,41</b>	<b>64,09</b>
		Prix €/m <sup>2</sup>	13,54 m <sup>2</sup>	<b>59,34</b>	<b>71,21</b>
		Prix €/m <sup>2</sup>	-	sur demande	sur demande
		Prix €/m <sup>2</sup>	-	sur demande	sur demande

## MORTIER-COLLE 90

Prix à la palette

Prix au sac

Franco de livraison à 2 palettes.

Produit destiné aux systèmes d'ITE KEIM (cf. fiche technique)

Page catalogue	Groupe produits	Unité de vente	Conditionnement	Prix en € ht (au L ou au kg)	Prix TTC
60	108				
			900 kg	<b>0,92</b>	<b>1,10</b>
			25 kg	<b>1,14</b>	<b>1,37</b>

## POUR MAÇONNERIE TRADITIONNELLE

### CHEVILLE EJOT STR U 2G

Page catalogue	Groupe produits	Unité de vente	Conditionnement	Prix en € ht (au L ou au kg)	Prix TTC
61	108		Carton		
		Prix €/carton	de 100	<b>44,61</b>	<b>53,53</b>
		Prix €/carton	de 100	<b>51,48</b>	<b>61,78</b>
		Prix €/carton	de 100	<b>60,06</b>	<b>72,07</b>
		Prix €/carton	de 100	<b>70,36</b>	<b>84,43</b>
		Prix €/carton	de 100	<b>85,80</b>	<b>102,96</b>
		Prix €/carton	de 100	<b>94,38</b>	<b>113,26</b>
		Prix €/carton	de 100	<b>108,12</b>	<b>129,74</b>
		Prix €/carton	de 100	<b>120,13</b>	<b>144,16</b>
		Prix €/carton	de 100	<b>140,72</b>	<b>168,86</b>
		Prix €/carton	de 100	<b>154,44</b>	<b>185,33</b>
		Prix €/carton	de 500	<b>8,45</b>	<b>10,14</b>

# SYSTÈME ECORCE

## CHEVILLE EJOT SDFS PLUS 8UB

Longueur 120 mm  
 Longueur 140 mm  
 Longueur 160 mm  
 Longueur 180 mm  
 Longueur 200 mm  
 Longueur 220 mm

Page cata- logue	Groupe produits	Unité de vente/ Consommation indicative	Conditionnement	Prix en € ht (au L ou au kg)	Prix TTC
61	108		Carton		
		Prix €/carton	de 100	<b>50,77</b>	<b>60,92</b>
		Prix €/carton	de 100	<b>58,77</b>	<b>70,52</b>
		Prix €/carton	de 100	<b>68,32</b>	<b>81,98</b>
		Prix €/carton	de 100	<b>81,74</b>	<b>98,09</b>
		Prix €/carton	de 100	<b>102,86</b>	<b>123,43</b>
		Prix €/carton	de 100	<b>113,08</b>	<b>135,70</b>

## ROSACE EJOT TE

Chevillage

60/50  
 60/110

61	108		Carton		
		Prix €/carton	de 100	<b>35,98</b>	<b>43,18</b>
		Prix €/carton	de 100	<b>47,97</b>	<b>57,56</b>

## POUR OSSATURE BOIS

### CHEVILLE EJOT STR H

Longueur 80 mm  
 Longueur 100 mm  
 Longueur 120 mm  
 Longueur 140 mm  
 Longueur 160 mm  
 Longueur 180 mm  
 Longueur 200 mm  
 Longueur 220 mm  
 Longueur 240 mm  
 Longueur 260 mm  
 Longueur 280 mm

61	108		Carton		
		Prix €/carton	de 100	<b>45,88</b>	<b>55,06</b>
		Prix €/carton	de 100	<b>50,57</b>	<b>60,68</b>
		Prix €/carton	de 100	<b>58,65</b>	<b>70,38</b>
		Prix €/carton	de 100	<b>65,74</b>	<b>78,89</b>
		Prix €/carton	de 100	<b>73,13</b>	<b>87,76</b>
		Prix €/carton	de 100	<b>80,99</b>	<b>97,19</b>
		Prix €/carton	de 100	<b>89,29</b>	<b>107,15</b>
		Prix €/carton	de 100	<b>100,97</b>	<b>121,16</b>
		Prix €/carton	de 100	<b>117,12</b>	<b>140,54</b>
		Prix €/carton	de 100	<b>125,65</b>	<b>150,78</b>
		Prix €/carton	de 100	<b>141,91</b>	<b>170,29</b>

## ARMATURE ECORCE

Rouleau de 50 ml

62	108				
		Prix €/m <sup>2</sup>	55 m <sup>2</sup>	<b>2,59</b>	<b>3,11</b>

## ENDUIT EXCLUSIF R

Finition ribbée, granulométrie 2 mm

Blanc

Teintes (HBW ou Y ≥ 30)

62	106	2,5 kg/m <sup>2</sup>			
			750 kg	<b>2,12</b>	<b>2,54</b>
			25 kg	<b>2,85</b>	<b>3,42</b>
			750 kg	<b>2,66</b>	<b>3,19</b>
			25 kg	<b>3,59</b>	<b>4,31</b>

## ENDUIT EXCLUSIF F

Finition fine, granulométrie 1 mm

Blanc

Teintes (HBW ou Y ≥ 30)

62	106	3,5 kg/m <sup>2</sup>			
			750 kg	<b>2,12</b>	<b>2,54</b>
			25 kg	<b>2,85</b>	<b>3,42</b>
			750 kg	<b>2,66</b>	<b>3,19</b>
			25 kg	<b>3,59</b>	<b>4,31</b>

## CORROSIF LIQUIDE

Elimination des laitances calcaires

80	103				
			20 L	<b>19,18</b>	<b>23,02</b>
			5 L	<b>21,01</b>	<b>25,21</b>

# SYSTÈME ECORCE

## SOLDALIT

Finition minérale au double liant sol de silice/silicate de potassium

### Blanc

### Teintes pastel, classe I

### Teintes foncées, classe II

### Teintes classe A

+ Teintes monochromes Soldalit : 9002S - 9003S - 9004S - 9007S - 9008S

### Teintes classe B

+ Teintes monochromes Soldalit : 9001S - 9005S - 9006S - 9010S - 9011S

### Teintes classe C

+ Teintes monochromes Soldalit : 9009S - 9012S

## FIXATIF SOLDALIT

Diluant Soldalit

## SOLDALIT-COOLIT

Finition minérale avec technologie Coolit. Technologie avec pigments infrarouges. Permet les teintes très foncées en particulier sur les ETICS KEIM avec indice de réflexion lumineuse compris entre  $5 < Y \leq 20$

## SOLDALIT-ME

Finition minérale autonettoyante et dépolluante (effet photocatalytique)

## REVÊTEMENT D'HARMONISATION

Peinture minérale double liant à diluer avec Fixatif Spécial

### Blanc

### Teintes pastel, classe I

### Teintes foncées, classe II

**Pour toutes autres demandes de teintes : nous consulter.**

## FIXATIF SPÉCIAL

Diluant pour Revêtement d'Harmonisation (dilution jusqu'à 5% max)

Page catalogue	Groupe produits	Consommation indicative (1 couche)	Conditionnement	Prix en € ht (au L ou au kg)	Prix TTC
63	101	0,225 kg/m <sup>2</sup>			
			25 kg	<b>15,16</b>	<b>18,19</b>
			5 kg	<b>16,07</b>	<b>19,28</b>
			25 kg	<b>16,91</b>	<b>20,29</b>
			5 kg	<b>17,81</b>	<b>21,37</b>
			25 kg	<b>18,83</b>	<b>22,60</b>
			5 kg	<b>19,74</b>	<b>23,69</b>
			25 kg	<b>20,46</b>	<b>24,55</b>
			5 kg	<b>22,35</b>	<b>26,82</b>
			1 kg	<b>25,07</b>	<b>30,08</b>
			25 kg	<b>28,06</b>	<b>33,67</b>
			5 kg	<b>29,95</b>	<b>35,94</b>
			1 kg	<b>32,65</b>	<b>39,18</b>
			25 kg	<b>35,85</b>	<b>43,02</b>
			5 kg	<b>37,73</b>	<b>45,28</b>
			1 kg	<b>40,72</b>	<b>48,86</b>
12	101		20 L	<b>15,16</b>	<b>18,19</b>
			5 L	<b>16,98</b>	<b>20,38</b>
			1 L	<b>20,53</b>	<b>24,64</b>
63	101	0,225 kg/m <sup>2</sup>		(cf. page 26)	
13	101	0,225 kg/m <sup>2</sup>		(cf. page 7)	
63	101	0,325 kg/m <sup>2</sup> (couche unique)			
			25 kg	<b>15,16</b>	<b>18,19</b>
			5 kg	<b>16,07</b>	<b>19,28</b>
			25 kg	<b>16,91</b>	<b>20,29</b>
			5 kg	<b>17,81</b>	<b>21,37</b>
			25 kg	<b>18,83</b>	<b>22,60</b>
			5 kg	<b>19,74</b>	<b>23,69</b>
10	101		20 L	<b>12,91</b>	<b>15,49</b>
			5 L	<b>14,74</b>	<b>17,69</b>
			1 L	<b>17,63</b>	<b>21,16</b>

# ACCESSOIRES POUR ETICS KEIM

## SOCLE DE PROFIL DE DÉPART

Longueur 2,5 ml

Page catalogue	Groupe produits	Unité de vente	Conditionnement	Prix en € ht (au L ou au kg)	Prix TTC
64	108		Carton		
		Prix €/ml	de 25	<b>3,56</b>	<b>4,27</b>
		Prix €/ml	de 15	<b>6,33</b>	<b>7,60</b>
		Prix €/ml	de 10	<b>8,89</b>	<b>10,67</b>

## INSERT GOUTTE D'EAU 100

Longueur 2,5 ml

		Prix €/ml	de 25	<b>5,30</b>	<b>6,36</b>
--	--	-----------	-------	-------------	-------------

## PROFIL DE DÉPART ALU

Longueur 2,5 ml

		Prix €/ml	de 10	<b>5,44</b>	<b>6,53</b>
		Prix €/ml	de 10	<b>6,49</b>	<b>7,79</b>
		Prix €/ml	de 10	<b>8,46</b>	<b>10,15</b>
		Prix €/ml	de 10	<b>9,38</b>	<b>11,26</b>
		Prix €/ml	de 10	<b>10,37</b>	<b>12,44</b>
		Prix €/ml	de 10	<b>11,48</b>	<b>13,78</b>
		Prix €/ml	de 10	<b>21,01</b>	<b>25,21</b>

## PROFIL D'ARRÊT 6

		Prix €/ml	de 25	<b>1,73</b>	<b>2,08</b>
--	--	-----------	-------	-------------	-------------

## PROFIL TEC

		Prix €/ml	de 25	<b>9,04</b>	<b>10,85</b>
--	--	-----------	-------	-------------	--------------

## PROFIL À CLIPSER 6

		Prix €/ml	de 25	<b>2,79</b>	<b>3,35</b>
--	--	-----------	-------	-------------	-------------

## KIT DE MONTAGE

		Prix €/carton		<b>27,05</b>	<b>32,46</b>
		Prix €/carton		<b>58,27</b>	<b>69,92</b>

## ECLISSE DE RACCORDEMENT

		Prix €/ml	de 10	<b>2,49</b>	<b>2,99</b>
--	--	-----------	-------	-------------	-------------

## CALE ITE

		Prix €/carton	de 100	<b>15,84</b>	<b>19,01</b>
		Prix €/carton	de 100	<b>15,84</b>	<b>19,01</b>
		Prix €/carton	de 100	<b>25,35</b>	<b>30,42</b>
		Prix €/carton	de 100	<b>25,35</b>	<b>30,42</b>
		Prix €/carton	de 100	<b>25,35</b>	<b>30,42</b>

# ACCESSOIRES POUR ETICS KEIM

## COMPRIBANDE 2D

Type 13/3-9 - Longueur 12 ml

Type 15/5-12 - Longueur 9 ml

Page catalogue	Groupe produits	Unité de vente	Conditionnement	Prix en € ht (au L ou au kg)	Prix TTC
66	108	Prix €/ml	Carton de 6 de 10	<b>2,18</b> <b>3,29</b>	<b>2,62</b> <b>3,95</b>

## COMPRIBANDE 40

Type 40 - 17-32 - Longueur 4 ml

66	108	Prix €/ml	Carton de 7	<b>29,25</b>	<b>35,10</b>
----	-----	-----------	----------------	--------------	--------------

## DEROULEUR 22

66	108	Prix €/pièce	Carton de 10	<b>106,28</b>	<b>127,54</b>
----	-----	--------------	-----------------	---------------	---------------

## PROFIL GOUTTE D'EAU 6

Longueur 2,5 ml

67	108	Prix €/ml	Carton de 25	<b>3,77</b>	<b>4,52</b>
----	-----	-----------	-----------------	-------------	-------------

## PROFIL JOINT DE DILATATION PREMIUM

Longueurs 2,5 ml

Type E premium

Type V premium

67	108	Prix €/ml	Carton de 20	<b>13,29</b>	<b>15,95</b>
		Prix €/ml	de 15	<b>13,58</b>	<b>16,30</b>

## PROFIL JOINT DE DILATATION

Longueurs 2,5 ml

Type E

Type V

67	108	Prix €/ml	Carton de 25	<b>19,11</b>	<b>22,93</b>
		Prix €/ml	de 25	<b>19,11</b>	<b>22,93</b>

## PROFIL D'ANGLE ARMÉ SPÉCIAL 10/15

Longueur 2,5 ml

68	108	Prix €/ml	Carton de 50	<b>1,33</b>	<b>1,60</b>
----	-----	-----------	-----------------	-------------	-------------

## PROFIL D'ANGLE ARMÉ FLEXI 12,5

Longueur 2,5 ml

68	108	Prix €/ml	Carton de 25	<b>1,54</b>	<b>1,85</b>
----	-----	-----------	-----------------	-------------	-------------

## PROFIL D'ANGLE ARMÉ PREMIUM

Longueur 2,5 ml

68	108	Prix €/ml	Carton de 50	<b>2,03</b>	<b>2,44</b>
----	-----	-----------	-----------------	-------------	-------------

## PROFIL DE JONCTION SOLIN

Longueur 2,5 ml

68	108	Prix €/ml	Carton de 25	<b>8,61</b>	<b>10,33</b>
----	-----	-----------	-----------------	-------------	--------------

## PROFIL D'ARRÊT MENUISERIE LIP

Longueur 1,4 ml

Longueur 2,4 ml

69	108	Prix €/ml	Carton de 25	<b>5,54</b>	<b>6,65</b>
		Prix €/ml	de 25	<b>5,54</b>	<b>6,65</b>

## PROFIL D'ARRÊT MENUISERIE PLUS

Longueur 1,4 ml

Longueur 2,4 ml

69	108	Prix €/ml	Carton de 25	<b>6,95</b>	<b>8,34</b>
		Prix €/ml	de 25	<b>6,95</b>	<b>8,34</b>



# ACCESSOIRES POUR ETICS KEIM

Page catalogue	Groupe produits	Unité de vente	Conditionnement	Prix en € ht (au L ou au kg)	Prix TTC
----------------	-----------------	----------------	-----------------	------------------------------	----------

## PROFIL D'ARRÊT VR

Longueur 1,4 ml  
Longueur 2,4 ml

69	108	Prix €/ml	Carton de 25	<b>4,52</b>	<b>5,42</b>
		Prix €/ml	de 25	<b>4,52</b>	<b>5,42</b>

## MOUCHOIR DE RENFORCEMENT DE BAIE

70	108	Prix €/pièce	Carton de 100	<b>0,97</b>	<b>1,16</b>
----	-----	--------------	---------------	-------------	-------------

## ÉLÉMENTS DE MONTAGE SANS PONT THERMIQUE FIXATION POUR CHARGES LÉGÈRES

### CHEVILLE SPIRALE

70	108	Prix €/pièce	Boîte de 10	<b>0,99</b>	<b>1,19</b>
----	-----	--------------	-------------	-------------	-------------

### CYLINDRE DE MONTAGE PSE 90

Diamètre 90 mm

70	108	Prix €/pièce	Unité	<b>10,28</b>	<b>12,34</b>
		Prix €/pièce	Unité	<b>11,32</b>	<b>13,58</b>
		Prix €/pièce	Unité	<b>12,36</b>	<b>14,83</b>
		Prix €/pièce	Unité	<b>13,40</b>	<b>16,08</b>
		Prix €/pièce	Unité	<b>14,44</b>	<b>17,33</b>
		Prix €/pièce	Unité	<b>15,48</b>	<b>18,58</b>
		Prix €/pièce	Unité	<b>16,52</b>	<b>19,82</b>

### CYLINDRE DE MONTAGE PSE 125

Diamètre 125 mm

70	108	Prix €/pièce	Unité	<b>14,83</b>	<b>17,80</b>
		Prix €/pièce	Unité	<b>16,00</b>	<b>19,20</b>
		Prix €/pièce	Unité	<b>17,17</b>	<b>20,60</b>
		Prix €/pièce	Unité	<b>18,34</b>	<b>22,01</b>
		Prix €/pièce	Unité	<b>19,51</b>	<b>23,41</b>
		Prix €/pièce	Unité	<b>20,69</b>	<b>24,83</b>
		Prix €/pièce	Unité	<b>21,85</b>	<b>26,22</b>

### OUTIL DE FRAISAGE

Pour cylindre de montage **90**  
Pour cylindre de montage **125**

70	108	Prix €/pack	Pack	<b>101,05</b>	<b>121,26</b>
		Prix €/pack	Pack	<b>104,04</b>	<b>124,85</b>



# ACCESSOIRES POUR ETICS KEIM

## ÉLÉMENTS DE MONTAGE SANS PONT THERMIQUE FIXATION POUR CHARGES LOURDES ET COMPOSANTS ÉLECTRIQUES

### ÉQUERRE DE FIXATION

Fournie sans fixation

	Page cata- logue	Groupe produits	Unité de vente	Conditionnement	Prix en € ht (au L ou au kg)	Prix TTC
	71	108				
<b>80 mm</b> .....			Prix €/pièce	Unité	<b>39,41</b>	<b>47,29</b>
<b>100 mm</b> .....			Prix €/pièce	Unité	<b>40,71</b>	<b>48,85</b>
<b>120 mm</b> .....			Prix €/pièce	Unité	<b>42,01</b>	<b>50,41</b>
<b>140 mm</b> .....			Prix €/pièce	Unité	<b>43,31</b>	<b>51,97</b>
<b>160 mm</b> .....			Prix €/pièce	Unité	<b>44,61</b>	<b>53,53</b>
<b>180 mm</b> .....			Prix €/pièce	Unité	<b>45,91</b>	<b>55,09</b>
<b>200 mm</b> .....			Prix €/pièce	Unité	<b>47,22</b>	<b>56,66</b>

### ÉQUERRE DE FIXATION PREMIUM

Fournie sans fixation

	Page cata- logue	Groupe produits	Unité de vente	Conditionnement	Prix en € ht (au L ou au kg)	Prix TTC
	71	108				
<b>80 mm</b> .....			Prix €/pièce	Unité	<b>45,52</b>	<b>54,62</b>
<b>100 mm</b> .....			Prix €/pièce	Unité	<b>47,74</b>	<b>57,29</b>
<b>120 mm</b> .....			Prix €/pièce	Unité	<b>49,82</b>	<b>59,78</b>
<b>140 mm</b> .....			Prix €/pièce	Unité	<b>52,02</b>	<b>62,42</b>
<b>160 mm</b> .....			Prix €/pièce	Unité	<b>54,10</b>	<b>64,92</b>
<b>180 mm</b> .....			Prix €/pièce	Unité	<b>56,31</b>	<b>67,57</b>
<b>200 mm</b> .....			Prix €/pièce	Unité	<b>58,40</b>	<b>70,08</b>

### PROLONGATEUR DE GONDS

Fourni sans fixation

	Page cata- logue	Groupe produits	Unité de vente	Conditionnement	Prix en € ht (au L ou au kg)	Prix TTC
	71	108				
<b>80 mm</b> .....			Prix €/pièce	Unité	<b>39,41</b>	<b>47,29</b>
<b>100 mm</b> .....			Prix €/pièce	Unité	<b>40,71</b>	<b>48,85</b>
<b>120 mm</b> .....			Prix €/pièce	Unité	<b>42,01</b>	<b>50,41</b>
<b>140 mm</b> .....			Prix €/pièce	Unité	<b>43,31</b>	<b>51,97</b>
<b>160 mm</b> .....			Prix €/pièce	Unité	<b>44,61</b>	<b>53,53</b>
<b>180 mm</b> .....			Prix €/pièce	Unité	<b>45,91</b>	<b>55,09</b>
<b>200 mm</b> .....			Prix €/pièce	Unité	<b>47,22</b>	<b>56,66</b>

### PROLONGATEUR DE GONDS PREMIUM

Fourni sans fixation

	Page cata- logue	Groupe produits	Unité de vente	Conditionnement	Prix en € ht (au L ou au kg)	Prix TTC
	72	108				
<b>80 mm</b> .....			Prix €/pièce	Unité	<b>45,52</b>	<b>54,62</b>
<b>100 mm</b> .....			Prix €/pièce	Unité	<b>47,74</b>	<b>57,29</b>
<b>120 mm</b> .....			Prix €/pièce	Unité	<b>49,82</b>	<b>59,78</b>
<b>140 mm</b> .....			Prix €/pièce	Unité	<b>52,02</b>	<b>62,42</b>
<b>160 mm</b> .....			Prix €/pièce	Unité	<b>54,10</b>	<b>64,92</b>
<b>180 mm</b> .....			Prix €/pièce	Unité	<b>56,31</b>	<b>67,57</b>
<b>200 mm</b> .....			Prix €/pièce	Unité	<b>58,40</b>	<b>70,08</b>



# ACCESSOIRES POUR ETICS KEIM

## ÉLÉMENTS DE MONTAGE SANS PONT THERMIQUE FIXATION POUR CHARGES LOURDES ET COMPOSANTS ÉLECTRIQUES

### PLAQUE DE MONTAGE TRI

Fournie sans fixation

	Page cata- logue	Groupe produits	Unité de vente	Conditionnement	Prix en € ht (au L ou au kg)	Prix TTC
	72	108				
Épaisseur 80 mm .....			Prix €/pièce	Unité	<b>90,65</b>	<b>108,78</b>
Épaisseur 100 mm .....			Prix €/pièce	Unité	<b>94,94</b>	<b>113,93</b>
Épaisseur 120 mm .....			Prix €/pièce	Unité	<b>99,24</b>	<b>119,09</b>
Épaisseur 140 mm .....			Prix €/pièce	Unité	<b>103,52</b>	<b>124,22</b>
Épaisseur 160 mm .....			Prix €/pièce	Unité	<b>107,81</b>	<b>129,37</b>
Épaisseur 180 mm .....			Prix €/pièce	Unité	<b>112,11</b>	<b>134,53</b>
Épaisseur 200 mm .....			Prix €/pièce	Unité	<b>116,40</b>	<b>139,68</b>

### BOÎTIER ÉLECTRIQUE

• Taille 150 x 150 mm

	72	108				
Épaisseur 80 mm .....			Prix €/pièce	Unité	<b>26,53</b>	<b>31,84</b>
Épaisseur 100 mm .....			Prix €/pièce	Unité	<b>27,32</b>	<b>32,78</b>
Épaisseur 120 mm .....			Prix €/pièce	Unité	<b>28,09</b>	<b>33,71</b>
Épaisseur 140 mm .....			Prix €/pièce	Unité	<b>28,88</b>	<b>34,66</b>
Épaisseur 160 mm .....			Prix €/pièce	Unité	<b>29,78</b>	<b>35,74</b>
Épaisseur 180 mm .....			Prix €/pièce	Unité	<b>30,57</b>	<b>36,68</b>
Épaisseur 200 mm .....			Prix €/pièce	Unité	<b>31,34</b>	<b>37,61</b>

• Taille 210 x 150 mm

Épaisseur 80 mm .....			Prix €/pièce	Unité	<b>28,61</b>	<b>34,33</b>
Épaisseur 100 mm .....			Prix €/pièce	Unité	<b>29,53</b>	<b>35,44</b>
Épaisseur 120 mm .....			Prix €/pièce	Unité	<b>30,44</b>	<b>36,53</b>
Épaisseur 140 mm .....			Prix €/pièce	Unité	<b>31,34</b>	<b>37,61</b>
Épaisseur 160 mm .....			Prix €/pièce	Unité	<b>32,25</b>	<b>38,70</b>
Épaisseur 180 mm .....			Prix €/pièce	Unité	<b>33,17</b>	<b>39,80</b>
Épaisseur 200 mm .....			Prix €/pièce	Unité	<b>34,08</b>	<b>40,90</b>

• Taille 250 x 150 mm

Épaisseur 80 mm .....			Prix €/pièce	Unité	<b>34,99</b>	<b>41,99</b>
Épaisseur 100 mm .....			Prix €/pièce	Unité	<b>36,16</b>	<b>43,39</b>
Épaisseur 120 mm .....			Prix €/pièce	Unité	<b>37,33</b>	<b>44,80</b>
Épaisseur 140 mm .....			Prix €/pièce	Unité	<b>38,63</b>	<b>46,36</b>
Épaisseur 160 mm .....			Prix €/pièce	Unité	<b>39,80</b>	<b>47,76</b>
Épaisseur 180 mm .....			Prix €/pièce	Unité	<b>40,97</b>	<b>49,16</b>
Épaisseur 200 mm .....			Prix €/pièce	Unité	<b>42,27</b>	<b>50,72</b>

### GABARIT DE PERÇAGE

	72	108	Prix €/pièce	Unité	<b>28,49</b>	<b>34,19</b>
--	----	-----	--------------	-------	--------------	--------------

### TARAUD

	72	108				
M8 .....			Prix €/pièce	Unité	<b>43,57</b>	<b>52,28</b>
M10 .....			Prix €/pièce	Unité	<b>52,81</b>	<b>63,37</b>
M12 .....			Prix €/pièce	Unité	<b>72,05</b>	<b>86,46</b>

# TECHNIQUES D'ARTISTES

## COFFRET CRAIES

Page catalogue	Groupe produits	Consommation indicative (1 couche)	Conditionnement	Prix en € ht (au L ou au kg)	Prix TTC
75	101		Coffret bois	<b>404,92</b>	<b>485,90</b>

## FIXATEUR CRAIES MINÉRALES

75	101		1 L	<b>13,12</b>	<b>15,74</b>
----	-----	--	-----	--------------	--------------

## ÉPONGE WISHAB

Dure			Unité	<b>23,39</b>	<b>28,07</b>
Souple			Unité	<b>20,37</b>	<b>24,44</b>

## PEINTURES D'ARTISTES

	76	101		Bocal		
K910				100 mL	<b>35,06</b>	<b>42,07</b>
K911 - K933 - K934 - K935 - K936				100 mL	<b>49,17</b>	<b>59,00</b>
K912				100 mL	<b>77,65</b>	<b>93,18</b>
K913 - K914 - K915 - K916 - K918 - K919 - K920 - K923				100 mL	<b>41,83</b>	<b>50,20</b>
K924 - K929 - K930 - K931 - K937 - K938						
K917				100 mL	<b>37,96</b>	<b>45,55</b>
K921				100 mL	<b>89,57</b>	<b>107,48</b>
K922 - K926				100 mL	<b>70,84</b>	<b>85,01</b>
K925				100 mL	<b>66,28</b>	<b>79,54</b>
K927 - K928 - K939				100 mL	<b>42,27</b>	<b>50,72</b>
K932				100 mL	<b>45,00</b>	<b>54,00</b>

## FIXATEUR TECHNIQUE A

76	101		0,5 L	<b>29,89</b>	<b>35,87</b>
----	-----	--	-------	--------------	--------------

## FOND À PEINDRE

76	106		25 kg	<b>9,98</b>	<b>11,98</b>
----	-----	--	-------	-------------	--------------

## PIPETTE DE PULVÉRISATION

76	107		Unité	<b>11,00</b>	<b>13,20</b>
----	-----	--	-------	--------------	--------------

## POUDRES DE DÉCOR

	77	101				
D504 - D514 - D520 - D524 - D546				0,5 kg	<b>49,17</b>	<b>59,00</b>
D505 - D516				0,5 kg	<b>143,28</b>	<b>171,94</b>
D506 - D508 - D542 - D543				0,5 kg	<b>131,58</b>	<b>157,90</b>
D509 - D545				0,5 kg	<b>93,67</b>	<b>112,40</b>
D510 - D515				0,5 kg	<b>113,35</b>	<b>136,02</b>
D511 - D512 - D513				0,5 kg	<b>73,93</b>	<b>88,72</b>
D521 - D523				0,5 kg	<b>51,07</b>	<b>61,28</b>
D531				0,5 kg	<b>55,69</b>	<b>66,83</b>
D538 - D540 - D541 - D557				0,5 kg	<b>126,90</b>	<b>152,28</b>
D559				0,5 kg	<b>68,99</b>	<b>82,79</b>

## LIANT FIXATIV

77	101		24 L	<b>12,89</b>	<b>15,47</b>
			4 L	<b>14,73</b>	<b>17,68</b>
			1 L	<b>17,63</b>	<b>21,16</b>







# HYDROFUGES

## LOTEXAN

Hydrofuge haute performance en phase solvant pour enduits à base de liants hydrauliques et béton

**Incolore et transparent**

Page catalogue	Groupe produits	Consommation indicative (1 couche)	Conditionnement	Prix en € ht (au L ou au kg)	Prix TTC
79	103	0,2 L/m <sup>2</sup>			
			25 L 5 L	<b>14,60</b> <b>16,41</b>	<b>17,52</b> <b>19,69</b>

## LOTEXAN N

Hydrofuge haute performance en phase solvant pour la pierre

**Incolore et transparent**

79	103	0,25 L/m <sup>2</sup>			
			25 L 5 L	<b>14,60</b> <b>16,41</b>	<b>17,52</b> <b>19,69</b>

## SILANGRUND

Complément d'hydrofugation

**Incolore et transparent**

79	103	0,4 L/m <sup>2</sup>			
			25 L 5 L	<b>17,18</b> <b>24,52</b>	<b>20,62</b> <b>29,42</b>

# PRODUITS COMPLÉMENTAIRES

## NETTOYANT VERRE

Pâte de nettoyant pour verre taché

79	103		Boîte		
			250 mL	<b>22,61</b>	<b>27,13</b>

## CORROSIF LIQUIDE

Élimination des laitances calcaires

80	103				
			20 L 5 L	<b>19,18</b> <b>21,01</b>	<b>23,02</b> <b>25,21</b>

## DÉCAPANT BIODÉGRADABLE

Décapant en gel pour peintures organiques

80	103				
			25 kg 5 kg	<b>16,07</b> <b>17,90</b>	<b>19,28</b> <b>21,48</b>

## IMPRESSION I&F

Impression isolante incolore en phase solvant

80	103				
			.5 L 2,5 L	<b>29,47</b> <b>31,83</b>	<b>35,36</b> <b>38,20</b>

## TALOCHE LATEX

81	107			Unité	<b>32,98</b>	<b>39,58</b>
----	-----	--	--	-------	--------------	--------------

## TREILLIS D'ARMATURE STANDARD

**Rouleau de 50 ml**

81	103	Prix €/m <sup>2</sup>		55 m <sup>2</sup>	<b>4,80</b>	<b>5,76</b>
----	-----	-----------------------	--	-------------------	-------------	-------------

## TREILLIS D'ARMATURE FIN

**Rouleau de 100 ml**

81	103	Prix €/ml		Rouleau	<b>4,80</b>	<b>5,76</b>
----	-----	-----------	--	---------	-------------	-------------

# PRODUITS COMPLÉMENTAIRES

## FILM DE PROTECTION

50 m x 1,20 (large)

Page catalogue	Groupe produits	Consommation indicative (1 couche)	Conditionnement	Prix en € ht (au L ou au kg)	Prix TTC
81	107		Rouleau	<b>37,11</b>	<b>44,53</b>

## BOUCHONS D'ÉCHAFAUDAGE

81	107		Boîte de 200	<b>105,64</b>	<b>126,77</b>
----	-----	--	--------------	---------------	---------------

## BROSSE FAÇADE CARRÉE

82	107		Unité	<b>50,38</b>	<b>60,46</b>
----	-----	--	-------	--------------	--------------

## BROSSE FAÇADE OVALE

82	107		Unité	<b>62,52</b>	<b>75,02</b>
----	-----	--	-------	--------------	--------------

## BROSSE LASURE OVALE

82	107		Unité	<b>39,63</b>	<b>47,56</b>
----	-----	--	-------	--------------	--------------

## BROSSE À CHAUX

82	107		Unité	<b>64,46</b>	<b>77,35</b>
----	-----	--	-------	--------------	--------------

## ROULEAU FAÇADE

270 mm

82	107		Unité	<b>31,59</b>	<b>37,91</b>
----	-----	--	-------	--------------	--------------

## ROULEAU INTERIEUR OPTIL

250 mm

82	107		Unité	<b>19,46</b>	<b>23,35</b>
----	-----	--	-------	--------------	--------------

## MANCHON ROTASTREIF 24

180 mm

83	107		Unité	<b>11,11</b>	<b>13,33</b>
----	-----	--	-------	--------------	--------------

## MANCHON MICROSTAR 14

180 mm

83	107		Unité	<b>8,19</b>	<b>9,83</b>
----	-----	--	-------	-------------	-------------

## MANCHON MICROSTAR 10

180 mm

83	107		Unité	<b>7,53</b>	<b>9,04</b>
----	-----	--	-------	-------------	-------------

## MANCHON AQUASTAR 13

180 mm

83	107		Unité	<b>6,95</b>	<b>8,34</b>
----	-----	--	-------	-------------	-------------

## MONTURE ERGONOMIQUE SANS VIS

180 mm

83	107		Unité	<b>3,03</b>	<b>3,64</b>
----	-----	--	-------	-------------	-------------

# PRODUITS COMPLÉMENTAIRES

## MANCHON ROTAFLO 20

120 mm

Page catalogue	Groupe produits	Consommation indicative (1 couche)	Conditionnement	Prix en € ht (au L ou au kg)	Prix TTC
84	107		Unité	4,68	5,62

## MANCHON MICROSTAR 10

100 mm

84	107		Unité	1,63	1,96
----	-----	--	-------	------	------

## MANCHON AQUASTAR 13

100 mm

84	107		Unité	1,34	1,61
----	-----	--	-------	------	------

## MONTURE RADIATEUR ERGONOMIQUE

84	107		Unité	2,04	2,45
----	-----	--	-------	------	------

## GRILLE D'ESSORAGE FIL ACIER

84	107		Unité	2,93	3,52
----	-----	--	-------	------	------

## NUANCIER EXCLUSIV CLASSIQUE

Prix non remisable

	107		Unité	25,00	30,00
--	-----	--	-------	-------	-------

## NUANCIER EXCLUSIV A4

Prix non remisable

	107		Unité	100,00	120,00
--	-----	--	-------	--------	--------

## NUANCIER AVANTGARDE CLASSIQUE

Prix non remisable

	107		Unité	15,00	18,00
--	-----	--	-------	-------	-------

## NUANCIER AVANTGARDE A4

Prix non remisable

	107		Unité	100,00	120,00
--	-----	--	-------	--------	--------

## NUANCIER SPEKTRUM

Prix non remisable

	107		Unité	3,80	4,56
--	-----	--	-------	------	------

## NUANCIER NATURSTEIN

Prix non remisable

	107		Unité	10,00	12,00
--	-----	--	-------	-------	-------

## ENROULEUR

Dimensions 2 m (h) x 90 cm (l) - Prix non remisable

	107		Unité	150,00	180,00
--	-----	--	-------	--------	--------

## POSTER

Dimensions 80 cm (h) x 60 cm (l) - Prix non remisable  
avec système de suspension

	107		Unité	25,00	30,00
--	-----	--	-------	-------	-------

## PRÉSENTOIR

Petit format - Prix non remisable

Grand format - Prix non remisable

	107		Unité	150,00	180,00
			Unité	400,00	480,00

# Quel outil utiliser ?

		ROULEAUX					BROSSES				Spalter	Pulvérisation (basse pression)	
		ROTAPLAST				KEIM		KEIM					
		ROTASTREIF 24 180 mm	MICROSTAR 14 180 mm	AQUASTAR 13 180 mm	MICROSTAR 10 180 mm	Rouleau façade 250 mm	Rouleau intérieur 250 mm	Brosse façade carrée	Brosse façade ovale	Brosse lasure ovale			Brosse à chaux
<b>FAÇADE</b>	Système GRANITAL	Granital	X			X		X	X				
		Granital Grob	X				X		X				
		Fixatif Special		X					X	X	X		X
		Contact Plus							X	X			
		Contact Plus Grob							X	X			
	Système SOLDALIT	Soldalit	X				X		X	X			
		Soldalit Grob	X				X		X	X			
		Soldalit ME	X				X		X	X			
		Soldalit ME Grob	X				X		X	X			
		Soldalit-Coolit	X				X		X	X			
Fixatif Soldalit			X					X	X	X			
Système MINERIS	Mineris				X				X				
	Diluant Mineris		X					X	X	X		X	
<b>BÉTON</b>	Système CONCRETAL	Concretal W	X				X		X	X			
		Concretal W Grob	X				X		X	X			
		Fixatif Concretal				X			X	X	X		X
		Lasure Concretal				OPAQUE DILUÉE					X		
		Concretal Base			X						X		
		Liant Fixativ		X					X	X			X
		Lotexan							X	X			X
		Silangrund							X	X			X
		Antigraffiti											X
		Nettoyant béton							X	X			
<b>BOIS</b>	Système LIGNOSIL	Lignosil-Color		X								X	
		Lignosil-Base (+W)										X	
		Lignosil-Scudo		X								X	
		Lignosil-Artis				X						X	
		Lignosil-Hnco		X								X	
		Lignosil-Verano		X								X	
<b>INTÉRIEUR</b>	Système OPTIL	Optil Plus			X		X		X	X			
		Optil Grob			X		X		X	X			
		Soliprim				X		X	X	X		X	
		Blockweiss			X		X						
	Système ECOSIL ME	Ecosil ME			X		X		X	X			
		Ecobase			X		X		X	X			
		Intact			X		X		X	X			
	Système INNOTOP	Innotop			X								
		Innotop Grob			X								
	Système MYCAL	Mycal-Top			X		X		X	X			
Mycal-Fix					X		X	X	X		X		
<b>PIERRE</b>	Système RESTAURO	Lasure Restauro			OPAQUE DILUÉE					X			
		Fixatif Restauro				X		X	X	X		X	
		Lotexan N						X	X			X	
		Nettoyant pierre						X	X				
		Algicide Plus						X	X			X	
		Silex OH						X	X			X	
<b>PRODUITS ANNEXES</b>	Corrosif Liquide							X	X				
	Décapant biodégradable	N'utiliser que des outils à base de fibres naturelles de type « laine de mouton », ne pas utiliser de fibre synthétique.											
	Impression I&F			X					X	X			

# Références de teintes KEIM et classes de prix

Nuancier KEIM EXCLUSIV											
CLASSE 1					CLASSE 2						
					9033	9036	9037				
9038					9049	9051	9053				
9055	9057	9058			9064	9066	9069	9071	9073		
9075	9076	9077	9078		9084	9087	9089	9090	9091	9092	
9095	9096	9097			9102	9103	9105	9108	9110	9112	
9115	9117				9122	9123	9125	9129			
9132	9135	9136	9137		9144	9146	9149				
9153	9154	9156	9157		9162	9164	9166	9169			
9171	9174	9176	9177		9182	9183	9184	9186	9187		
9190	9192	9195	9197		9200	9201	9203	9206			
9210	9213	9215	9217		9225	9229					
9233					9243	9245	9248	9249			
9251	9253	9255			9263	9265	9268				
9271	9274	9276			9283	9285	9288				
9292	9294	9295	9296	9298	9304	9307	9310				
9312	9314	9317			9323	9325	9328	9329	9330	9332	
9335	9337	9339			9345	9348	9351				
9354	9357				9367	9369	9373				
9375					9382	9383	9385	9389	9392	9395	
9396	9398				9402	9406	9410	9412	9430	9432	9435
9436	9437				9448	9451	9454				
9456	9457				9463	9466	9468	9471			
9473	9475	9477			9482	9486	9488	9490			
9493	9494	9497			9505	9510					
9514	9516				9523	9525	9526	9529	9531		
9533	9536				9541	9543	9546	9550			
9552	9554	9555	9556		9564	9567	9569				
9572	9574	9576			9582	9585	9590				
9592	9595	9870									

Nuancier KEIM NATURSTEIN											
CLASSE 1					CLASSE 2						
					S003	S005	S007	S017	S019		
					S041	S043	S049	S053	S057	S059	S063
					S066	S068	S070	S071	S073	S075	S079
					S080	S081	S083	S085	S087	S089	S103
					S105	S107					
S109					S110	S112	S113	S114	S115	S117	
S119	S122				S143	S145	S147	S148	S149	S153	S155
					S157	S161	S163	S165			
S168	S189				S183	S187	S193	S195	S198	S199	

Toutes les teintes des nuanciers KEIM EXCLUSIV et NATURSTEIN sont disponibles dans les systèmes SOLDALIT, GRANITAL, CONCRETAL W et OPTIL. Pour les autres systèmes, merci de nous consulter.

Les teintes concentrées 9001, 9002, 9003, 9004, 9005, 9006, 9007, 9008, 9009, 9010 ne sont pas disponibles dans les systèmes ECOSIL ME, MYCAL-TOP et SOLDALIT ME.

**Attention :** les teintes concentrées peuvent présenter des différences de nuances importantes en fonction des systèmes. La teinte fournie peut présenter de légères différences par rapport au nuancier.

**Remarque :** ne pas confondre les concentrés de teintes ou teintes monochromes 9001 à 9010 avec les couleurs RAL.



# Références de teintes KEIM et classes de prix

Nuancier KEIM AVANTGARDE											
CLASSE 1		CLASSE 2					A	B	C	D	
18	23	16	32	35	40	41	42	118*	176	249*	+ Teintes Lasures Concretal Design (cf. pages 10 du tarif et 19 du catalogue)
30	31	63	64	67	69	70	122	121			
33	52	75	76	77	79		190	131			
54	61							168			
62	65	92	94	95				184*			
66	71	101	102					226			
72	96	104	105	107			9002 (S)	9001 (S)	9009 (S)	9019 ***	
97	103	124					9003 (S)	9005 (S)	9012 (S)	1001	
111	114	133	138	140	141	142	9004 (S)	9006 (S)	9018***	1002	
159	208		202				9007 (S)	9010 (S)	9020***	1003**	
195			231	235			9008 (S)	9011 (S)		1004**	
			240	246	247	248	9021*				

\* disponibles uniquement en Optil Plus.

\*\* disponibles uniquement en Lasure Concretal.

\*\*\* disponible en Optil Plus et Lasure Concretal (usage intérieur).

(S) Concentrés de teintes Peintures Soldalit et Concretal W.

Les teintes du nuancier AVANTGARDE sont principalement destinées aux systèmes KEIM OPTIL et SOLDALIT. Nous consulter pour la disponibilité des teintes dans les autres systèmes.

**Teintes spéciales :** les teintes spéciales autres que celles des nuanciers KEIM seront facturées selon la classe de teinte la plus proche. Se reporter au tarif en vigueur.

Les tableaux de références de teintes **par système** sont disponibles sur **www.keim.fr** (rubrique produits).



**KEIM FRANCE SAS**

ZAC Les Portes du Dauphiné/55 Chemin de Mûre/F-69780 St Pierre de Chandieu  
Tel. +33 472 090 509/Fax +33 478 401 621  
[www.keim.fr](http://www.keim.fr)/[info@keim.fr](mailto:info@keim.fr)

**KEIM. COLOURS FOR EVER.**