

# Dekwall



**Des murs captivants**  
avec le confort du liège

Nature around you



Le liège est un matériau naturel qui provient de l'écorce du chêne-liège, avec des qualités uniques et incomparables qu'aucun Homme ingénieux n'a encore réussi à copier ou à améliorer. Sa structure cellulaire qui ressemble à un nid d'abeilles, permet d'agir comme isolant thermique et sonore naturel. Il apporte également des propriétés d'absorption de chocs.

Ces qualités exclusives du liège sont idéales dans la fabrication d'un revêtement de sol, avec un matériau liège au confort exceptionnel tout en étant une ressource renouvelable et durable.



Au fil des années, Wicanders a développé des revêtements de sol et de mur, ayant des propriétés exclusives grâce à sa technologie innovante Corktech.

En utilisant une structure multicouche unique qui combine art et technologie, incluant les propriétés exclusives et naturelles de liège, le niveau le plus élevé dans le revêtement mural liège a été atteint, offrant l'équilibre parfait entre beauté, confort et durabilité.

Le caractère unique des revêtements muraux **Dekwall** a été réalisé par l'intégration de deux couches de liège avec des objectifs différents. La couche épaisse de base est faite avec du liège aggloméré ; elle est utilisée comme support, offrant un confort supérieur, une réduction du bruit et de la chaleur. Le placage décoratif est une fine feuille de liège, créée en combinant différentes formes de liège naturel, pour obtenir de véritables et authentiques visuels pleins de personnalité. Pour une protection accrue, le visuel est revêtu d'une finition cirée ou vernie.



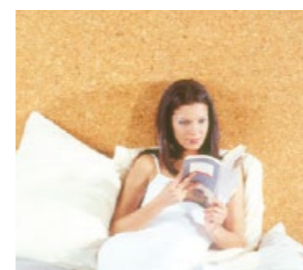
Liège aggloméré  
Réduction des bruits,  
chaleur & confort

Véritable panneau liège  
Matériau décoratif

Finition de protection  
Cire ou Vernis



# BIEN PLUS QU'UN SIMPLE REVÊTEMENT MURAL



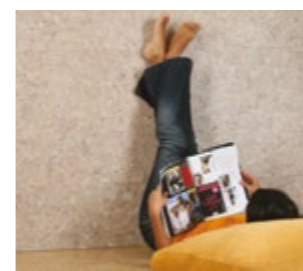
## + SILENCE

Les propriétés naturelles du liège en font un excellent absorbeur acoustique. Les revêtements muraux en liège réduisent la transmission sonore entre et dans les pièces, créant une ambiance paisible et plus tranquille.



## + ISOLATION THERMIQUE NATUREL

Les caractéristiques uniques d'isolation thermique du liège offrent une température optimale pendant toute l'année, garantissant ainsi une ambiance plus chaleureuse et plus confortable et une économie des coûts énergétiques.



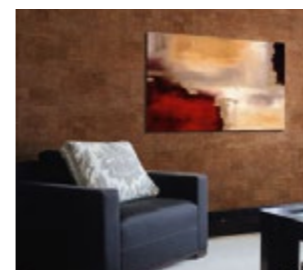
## + LONGÉVITÉ

Les cellules du liège sont également résistantes à l'écrasement. Le liège possède une mémoire de forme naturelle et va rebondir contre les chocs, tout en conservant son élasticité. Ces propriétés en font un produit très durable, en préservant un look parfait pour les nombreuses années à venir.



## + DURABLE

Le chêne-liège n'est jamais endommagé lors de la récolte du liège, rendant le liège comme un matériau idéal pour la conservation des ressources naturelles.



## DÉCORS UNIQUES

La perfection et l'harmonie ne peut être trouvée que dans la nature. Le liège, de par ces formes captivantes et précises, donnent une touche spéciale à votre décoration murale intérieur, créant des espaces uniques pleins de style et de charme.

# Alabaster

## Une élégance discrète

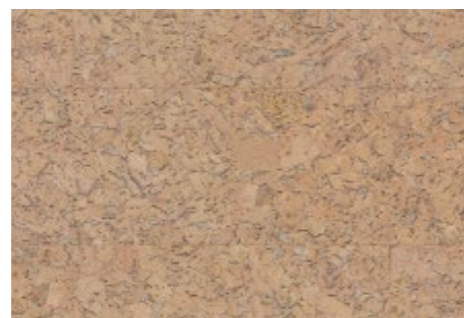
Ce visuel gracieux avec de riches textures de liège est parfait pour créer une ambiance agréable. La collection Alabaster allie le désir du bien-être avec une beauté contemporaine.



**Alabaster Porcelain**  
TA12001 - 600 x 300 x 3,0mm  
Finition: Vernis



**Alabaster Cream**  
TA11001 - 600 x 300 x 3,0mm  
Finition: Vernis



**Alabaster Chalk**  
TA10001 - 600 x 300 x 3,0mm  
Finition: Vernis



# Bamboo

## Une beauté exotique

La beauté de cette collection transforme le regard singulier du bambou en un incomparable et élégant design.

Ce visuel bambou apporte une touche originale pour une atmosphère exotique, créant des espaces pleins d'harmonie et de raffinement.



**Bamboo Terra**  
TA04001 - 600 x 300 x 3,0mm  
Finition: Vernis



**Bamboo Artica**  
TA01001 - 600 x 300 x 3,0mm  
Finition: Vernis



**Bali**  
RY48001 - 600 x 300 x 3,0mm  
Finition: Cire



**Bamboo Toscana**  
TA05001 - 600 x 300 x 3,0mm  
Finition: Vernis

# Cayman

## Cosy et relaxant

La conception de la gamme Cayman a été pensée pour insuffler une touche chaleureuse de sérénité dans les décors intérieurs. Les petites formes organiques de liège rappellent la nature, ils capturent notre esprit font appel à nos sens.



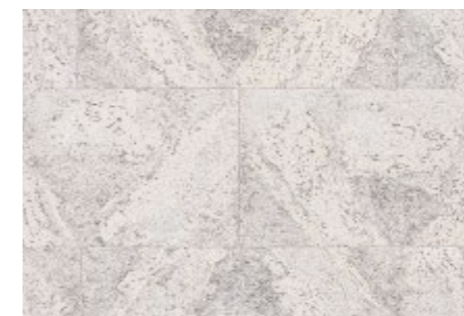
**Cayman**  
RY56001 - 600 x 300 x 3,0mm  
Finition: Cire



Cayman



Flores



**Flores White**  
RY07001 - 600 x 300 x 3,0mm  
Finition: Cire

# Flores

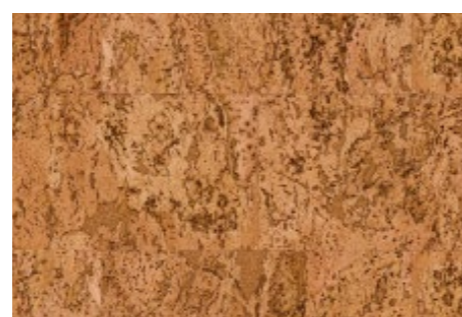
## Raffinement naturel

La texture de la gamme Flores est soulignée par un ton blanc délicat qui est parfait pour donner un ton naturel au moderne ou à tout autre style de décoration.

# Fiord

## Un caractère somptueux

Ce luxueux visuel, mettant en avant des morceaux de liège vierge, permettra de créer des intérieurs d'expression et de charme. Une collection des temps modernes qui respire la nature.



**Fiord Natural**  
RY15001 - 600 x 300 x 3,0mm  
Finition: Cire



**Fiord White**  
RY19001 - 600 x 300 x 3,0mm  
Finition: Cire



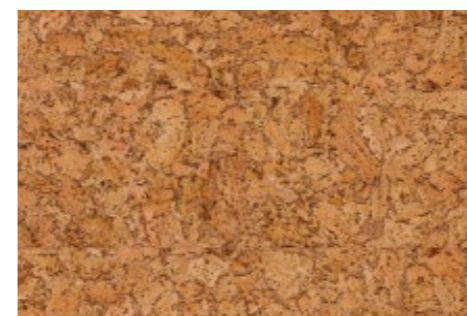
**Fiord Exclusive**  
RY19002 - 600 x 300 x 3,0mm  
Finition: Cire



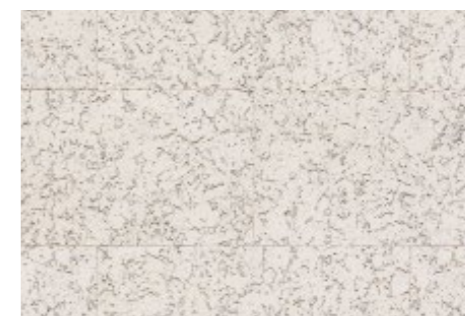
# Hawai

## Un style organique

Des effets et des formes uniques qui nous rappellent la nature au travers d'espaces imprégnés de styles organiques. Les textures étonnantes de la gamme Hawai permet d'enrichir la personnalité des décors contemporains.



**Hawai Natural**  
RY11001 - 600 x 300 x 3,0mm  
Finition: Cire



**Hawai Exclusive**  
RY77001 - 600 x 300 x 3,0mm  
Finition: Cire

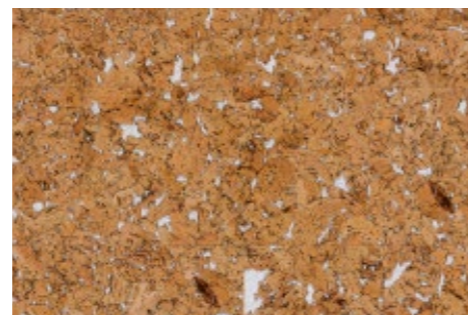


Hawai Exclusive

# Hawai

## Un style organique

Combiné à des couleurs de contraste, les visuels Hawai apportent un regard frais, moderne et plus expressif.



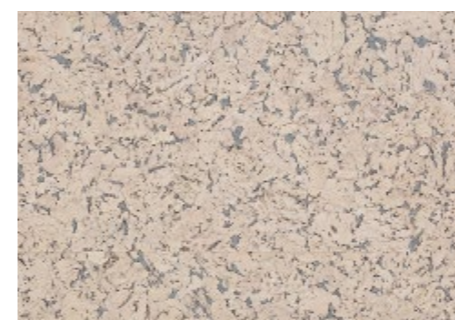
**Hawai White**  
RY77002 - 600 x 300 x 3,0mm  
Finition: Cire



Hawai White



Hawai Black Platinum



**Hawai Black Pearl**  
RY1F001 - 600 x 300 x 3,0mm  
Finition: Cire



**Hawai Black Oyster**  
RY1G001 - 600 x 300 x 3,0mm  
Finition: Cire



**Hawai Black Platinum**  
RY1H001 - 600 x 300 x 3,0mm  
Finition: Cire



Hawai Black Pearl



# Canaria

## Le charme des faubourgs

Canaria est un design traditionnel rappelant le charme rustique de notre vie quotidienne. Ce visuel apporte un ressenti de la nature dans une maison moderne.



**Canaria**  
RY33001 - 600 x 300 x 3,0mm  
Finition: Cire



# Melville

## Rustique et raffiné

Basé sur le visuel raffiné du bouchon de liège, Melville est le choix idéal si vous visez une beauté intemporelle. Le design rustique est retrouvé dans votre décoration intérieure, pour une atmosphère accueillante et captivante.



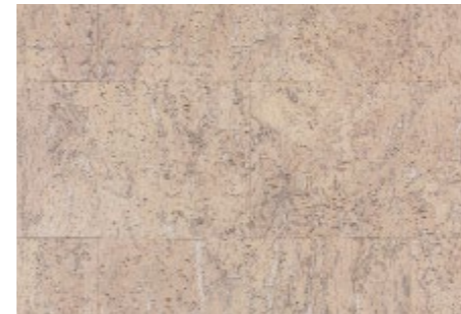
**Melville**  
RY40001 - 600 x 300 x 3,0mm  
Finition: Cire

Cet exemple est extrait d'une grande superficie. Décors et nuances peuvent varier légèrement.

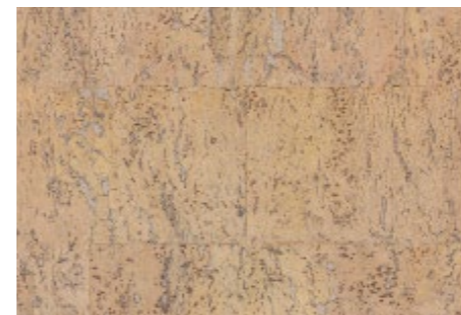
# Stone Art

## Espaces de glamour

La gamme Stone Art recrée la texture de surface d'une pierre sur un panneau liège majestueux et chaleureux. Cette collection prend place dans une pièce pour un rendu glamour.



**Stone Art Pearl**  
TA23001 - 600 x 300 x 3,0mm  
Finition: Vernis



**Stone Art Oyster**  
TA22001 - 600 x 300 x 3,0mm  
Finition: Vernis



**Stone Art Platinum**  
TA24001 - 600 x 300 x 3,0mm  
Finition: Vernis

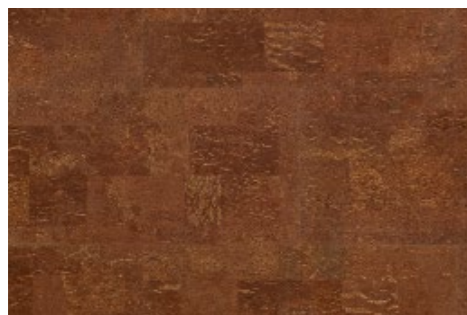


Stone Art Pearl

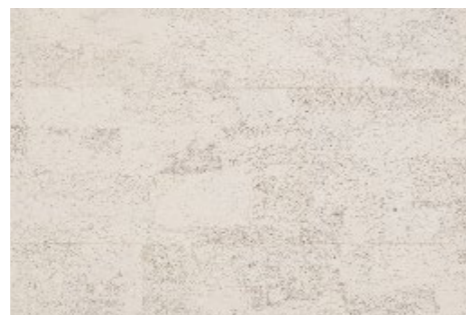
# Malta

## Sophistication contemporaine

Un look traditionnel avec des couleurs modernes et un niveau de technologie artistique sont la combinaison parfaite pour créer cette collection contemporaine. Malta est une collection très polyvalente: elle vous apporte une ambiance moderne et apporte de la sophistication sur un décor simple.



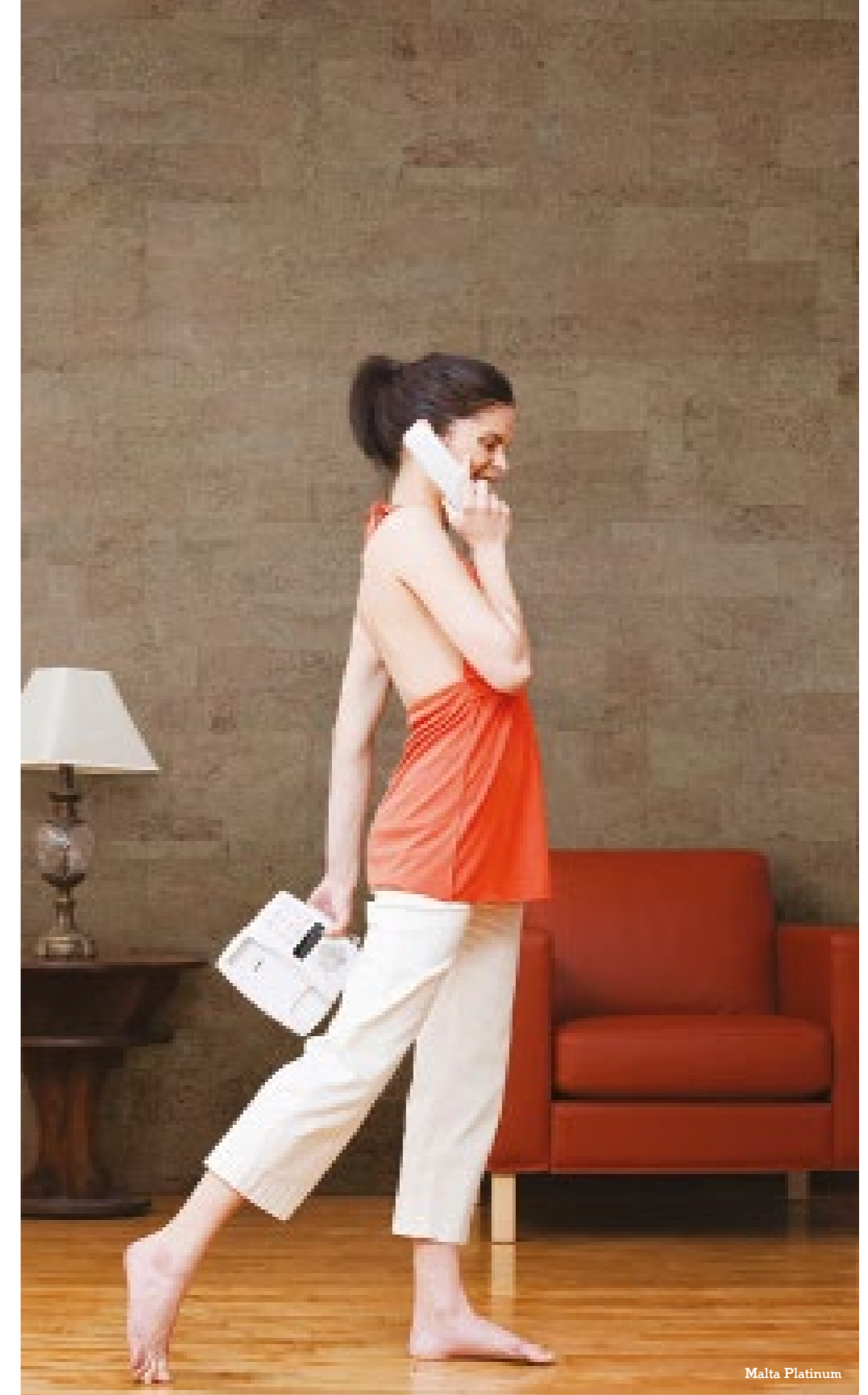
**Malta Chestnut**  
RY1L001 - 600 x 300 x 3,0mm  
Finition: Cire



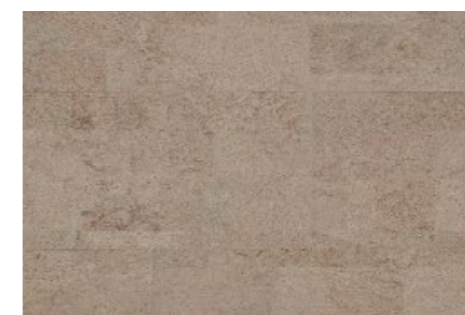
**Malta Moonlight**  
RY1N001 - 600 x 300 x 3,0mm  
Finition: Cire



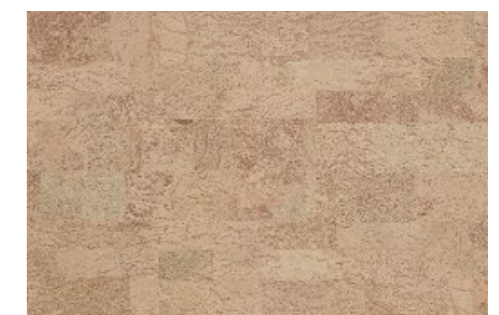
Malta Chestnut



Malta Platinum



**Malta Platinum**  
RY1K001 - 600 x 300 x 3,0mm  
Finition: Cire



**Malta Champagne**  
RY1M001 - 600 x 300 x 3,0mm  
Finition: Cire

# Piel

## Un Calme Naturel

La Collection Piel est collection aux visuels captivants rendant à toutes vos pièces une touche de modernité. Ce style dégage une sérénité naturelle, parfait pour se détendre.



**Piel Nut**  
RY11001 - 600 x 300 x 3,0mm  
Finishing: Wax



**Piel Aqua**  
RY11001 - 600 x 300 x 3,0mm  
Finishing: Wax





## Pensez Vert choisissez Wicanders®

Wicanders® est réellement une marque durable ! Produite par Amorim, elle représente l'unique équilibre entre la création du patrimoine et la protection de l'environnement. Le point de départ ; une matière brute extraite cycliquement du chêne liège sans avoir à endommager l'arbre. Cette matière première est alors transformée et apporte un produit de haute valeur ajoutée favorisant la durabilité économique et sociale dans des régions à risques, menacés de désertification.

Plusieurs études écologiques ont fait des analyses comparatives entre différents revêtements de sol et démontrent les performances environnementales des produits et des procédés de fabrication de Wicanders®. En plus d'une faible utilisation de matière première et énergétique, ces produits contribuent activement à la diminution des effets de serre. Non seulement grâce à leur faible émission de CO<sub>2</sub> mais aussi grâce à la faculté naturelle du liège à retenir le CO<sub>2</sub>.

Les estimations démontrent que les forêts de chêne-liège Portugaises (Région du Montado) retiennent annuellement jusqu'à 5% des émissions de CO<sub>2</sub>; soit 4,8 millions de tonne par an.



### L'importance du Chêne-liège

Le Chêne liège (*Quercus Suber L*) est un arbre de la famille des chênes ; arbre à partir duquel le liège est extrait. L'intérêt de ce chêne n'est pas seulement dû au liège extrait de l'arbre mais aussi de tout ce que cela implique au niveau de la gestion durable de l'agriculture, de la forêt et des activités champêtres, grâce à la culture de chênes lièges.

L'extraction régulière de liège contribue fondamentalement à l'équilibre social, économique et environnemental dans les zones rurales de la région méditerranéenne où l'on trouve le chêne liège.

Le chêne liège est un arbre à croissance lente, avec une durée de vie de plus de 200 ans, sur lequel on peut écorcer le liège jusqu'à 16 fois. La première extraction du liège a lieu au bout des 25 premières années du chêne liège, avec, par la suite un cycle d'écorçage régulier tous les 9 ans, sans endommager en aucun cas l'arbre. Cette méthode permet aux forêts de chênes liège de fixer le CO<sub>2</sub> de l'atmosphère et contribue à réduire l'effet de serre.

Les forêts de chêne liège du Portugal (700.000 hectares) proviennent de la région Ibérique du «Montado», région essentielle dans le maintien de la biodiversité, incluant les espèces en voie de disparition à travers le monde telles que : le linx Ibérique, l'aigle impérial, les cigognes noires, les loups ou encore les ours sauvages.



# UN CADEAU DE LA NATURE



En Janvier 2012, la France a adopté des règlements qui limitent les émissions totales de COV des produits de la construction. Les fabricants, qui vendent leurs produits en France doivent obtenir un Classification allant de A+ (très faibles émissions) à C (fortes émissions). L'objectif déclaré est d'améliorer la qualité de l'air intérieur dans les bâtiments privés / commerciaux.

# Solutions techniques

## Fiche Technique

Dimensions disponibles	Méthode de test standard	Unité	600x300x3mm	
			Résultats	
			Cire	Vernis
Dimensions	EN 427	mm	600 ± 0.5% 300 ± 0.5%	
Rectitude	EN 427	mm	600: < 1.0mm 300: < 0.5mm	
Épaisseur (mm)	ISSO 7322	mm	3.0 ± 0.3%	
Densité apparente	EN 672	Kg/m <sup>3</sup>	≥ 200	
Stabilité dimensionnelle	EN 434	%	≤ 0.4	
Glissance	EN 434	mm	≤ 6	
Teneur en humidité	EN 12105	%	≤ 7	
Formaldéhyde	EN 12149, method C	mg/Kg	≤ 95	
Vinyl Chloride Monomer (VCM)	EN 12149, TEST B	mg/Kg	≤ 0.2	
Résistance thermique	EN 12667	m <sup>2</sup> K/w	0.0583	0.0572
Résistance au feu	EN 13501-1	Class	E <sub>20</sub> , d0	D <sub>20</sub> , d0
Absorption Acoustique	ISO 354	aw	0.10	
Suppression de métaux lourds et d'autres éléments spécifiques	EN 12149		Réalisé	



## Selection de Produits

	Dekwall	
	Cire	Vernis
Épaisseur (mm)	3	3
Dimensions (mm)	600x300	600x300
Reference		
Bali	RY48001	
Canaria	RY33001	
Melville	RY40001	
Cayman	RY36001	
Flores White	RY07001	
Malta Platinum	RY1K001	
Malta Chestnut	RY1L001	
Malta Champagne	RY1M001	
Malta Moonlight	RY1N001	
Hawai Natural	RY11001	
Hawai White	RY77002	
Hawai Exclusive	RY77001	
Hawai Black Pearl	RY1F001	
Hawai Black Oyster	RY1G001	
Hawai Black Platinum	RY1H001	
Fiord Natural	RY15001	
Fiord White	RY19001	
Fiord Exclusive	RY19002	
Piel Nut	RY11001	
Piel Aqua	RY11001	
Stone Art Oyster		TA22001
Stone Art Platinum		TA24001
Stone Art Pearl		TA23001
Alabaster Porcelain		TA12001
Alabaster Cream		TA11001
Alabaster Chalk		TA10001
Bamboo Artica		TA01001
Bamboo Toscana		TA05001
Bamboo Terra		TA04001





Produite par Amorim, le leader mondial de produits en liège existant sur le marché, la gamme Wicanders correspond aux valeurs les plus pures de la nature et utilise des technologies avant-gardistes afin de fournir des revêtements de sol de haute qualité, écologiques et esthétiques. Wicanders a acquis une réputation inégalée

pour avoir développé des solutions de haut niveau et de confort incomparable, en matière de revêtements de sol, tout en suivant les dernières tendances en termes de décoration et en ciblant aussi bien le segment de marché résidentiel que le segment de marché commercial.

Wicanders est réellement une marque durable!

[www.wicanders.com](http://www.wicanders.com)



<b>DE</b>	Amorim Deutschland GmbH (+49) 4221 5 93-01 .....	<a href="mailto:germany.ar.de@amorim.com">germany.ar.de@amorim.com</a>
<b>NL/BE/LU</b>	Amorim Benelux B.V. (+31) 166 604 111 .....	<a href="mailto:info.ar.nl@amorim.com">info.ar.nl@amorim.com</a>
<b>AT</b>	Amorim Deutschland GmbH (+43) 1 54 51 65 10 .....	<a href="mailto:austria.ar.de@amorim.com">austria.ar.de@amorim.com</a>
<b>CH</b>	Amorim Flooring Switzerland AG (+41) 41 726 20 20 .....	<a href="mailto:info@amorim.ch">info@amorim.ch</a>
<b>PT</b>	Amorim Revestimentos, S.A. (+351) 227 475 600 .....	<a href="mailto:geral.ar@amorim.com">geral.ar@amorim.com</a>
<b>ES</b>	Amorim Revestimentos, S.A. (+34) 902 307 407 .....	<a href="mailto:info.ar.es@amorim.com">info.ar.es@amorim.com</a>
<b>FR</b>	Amorim Revestimentos, S.A. (+33) 800 914 848 .....	<a href="mailto:info.ar.fr@amorim.com">info.ar.fr@amorim.com</a>
<b>DK</b>	Timberman Denmark A/S (+45) 995 252 52 .....	<a href="mailto:timberman@timberman.dk">timberman@timberman.dk</a>
<b>PL</b>	Dom Korkowy, Sp. z o.o. (+48) 126 379 639 .....	<a href="mailto:krakow@domkorkowy.pl">krakow@domkorkowy.pl</a>
<b>US</b>	Amorim Flooring North America (+1) 410 553 60 62 .....	<a href="mailto:info.ar.us@amorim.com">info.ar.us@amorim.com</a>
<b>RU</b>	Amorim Revestimentos, S.A. (+7) 495 280 7860 .....	<a href="mailto:info.ar.ru@amorim.com">info.ar.ru@amorim.com</a>



**Siège Social**

Amorim Revestimentos S.A  
 (+351) 227 475 600  
[geral.ar@amorim.com](mailto:geral.ar@amorim.com)

